



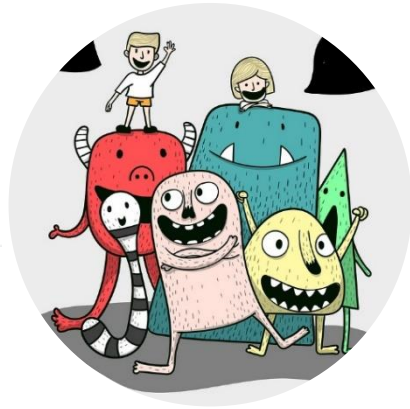
# Výnimočné školy

**Ľubica Noščáková**

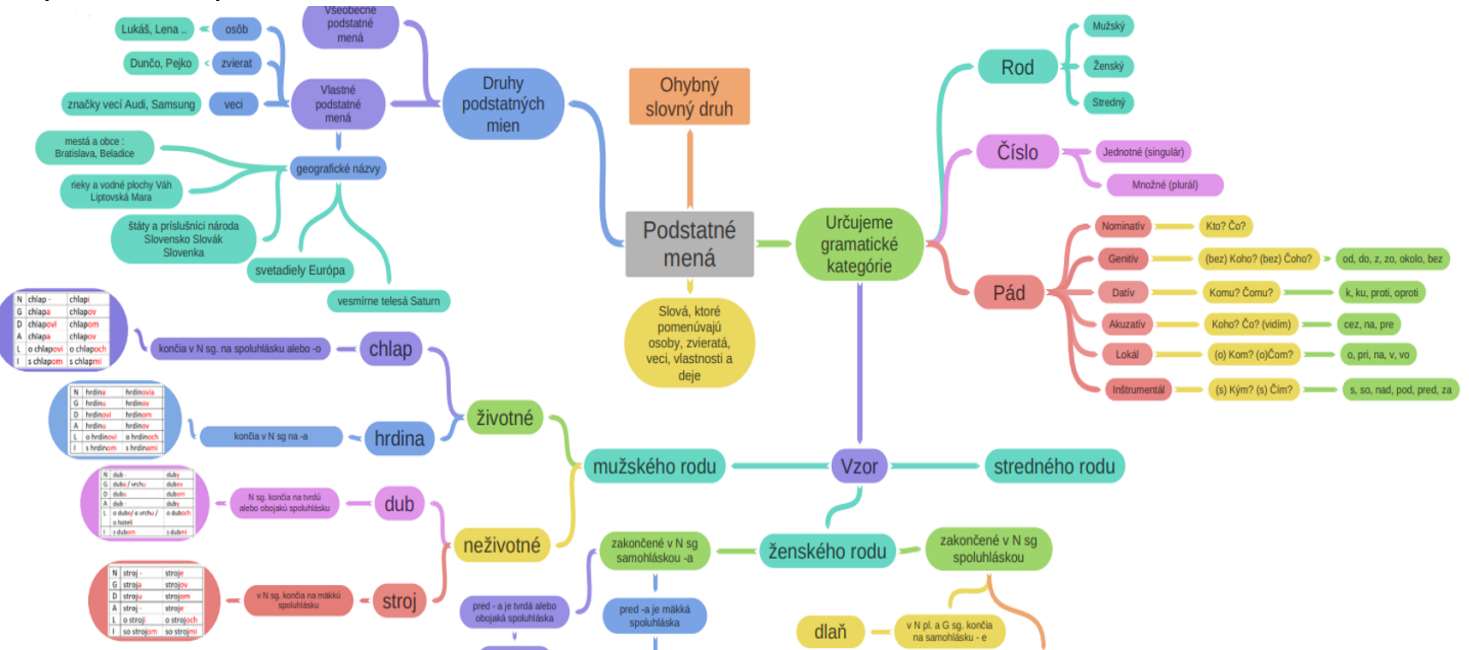
## Vzor dub

# VZOR dub

## Pracovní list



Pozri si pojmovú mapu podstatných mien a ich gramatických kategórií. Vezmi si farebnú ceruzku alebo fixku a vyznač cestu z obdĺžnika s nápisom Podstatné mená postupne až na vyskoľňovaný vzor dub v tabuľke.



**Pripomeň si, ktoré podstatné mená muž.r. sú životné a ktoré neživotné.**

Podstatné mená mužského rodu delíme na:

**Životné** – označujú živé osoby, ukazujeme na ne zámenom **ten – tí**

**Neživotné** – označujú neživé veci alebo zvieratá, ukazujeme na ne zámenom **ten – tie**.



**Vymysli a napíš 5 podstatných mien, ktoré označujú zvieratá mužského rodu :**

**Vyfarbi tie, ktoré končia tvrdou alebo obojakou spoluhláskou**

**Čo už vieme?** ( tu máš súhrn, „ťahák“, ktorý môžeš použiť pri vypíňaní cvičení, ak potrebuješ)

Podstatné mená sa skloňujú podľa **skloňovacích vzorov** . Každý rod má **samostatné skloňovacie vzory**.

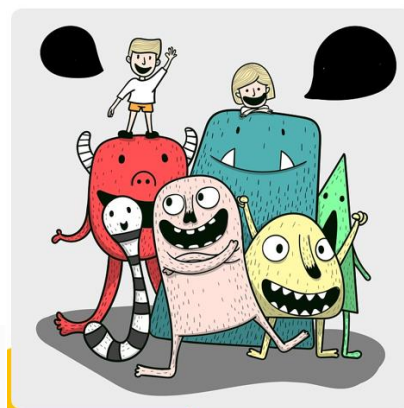
Podstatné mená **mužského rodu** sa skloňujú podľa vzorov **chlap, hrdina, dub, stroj**.

Delíme ich na **životné**- tie, ktorá označujú živé bytosti (kráľ, hrdina, huslista, dedko )

a **neživotné** (tie, ktoré označujú neživé veci (strom, svet, nôž) alebo zvieratá (slon, pes, leňochod) .

Podľa **vzoru DUB** skloňujeme **neživotné** podstatné mená mužského rodu, ktoré sa **v N sg. končia na tvrdú alebo obojakú spoluhlásku**

**Pozor na výnimku**- singulári sa podľa vzoru chlap skloňujú aj **zvieracie** podstatné mená mužského rodu (zajac, holub- hoci sú neživotné), **ale pozor**, v pluráli sa **zvieracie** podstatné mená mužského rodu skloňujú podľa vzoru dub -holuby a stroj-zajace.



**Vyskloňuj podstatné mená v skloňovacej tabuľke. Pomôž si vzorom dub a jeho skloňovacími príponami**



	singulár	plurál
N	- ∅	-y
G	-a,-u	-ov
D	-u	-om
A	- ∅	-y
L	-e,-u,-i	-och
I	-om	-mi,-ami

	sg	pl	sg	pl	sg	pl
N	dub -	duby	vrch		hotel	
G	duba	dubov				
D	dubu	dubom				
A	dub -	duby				
L	o dube	o duboch				
I	s dubom	s dubmi				

