



Výnimočné školy

Zuzana Diová

**Learning stations -
zahrajme sa!**

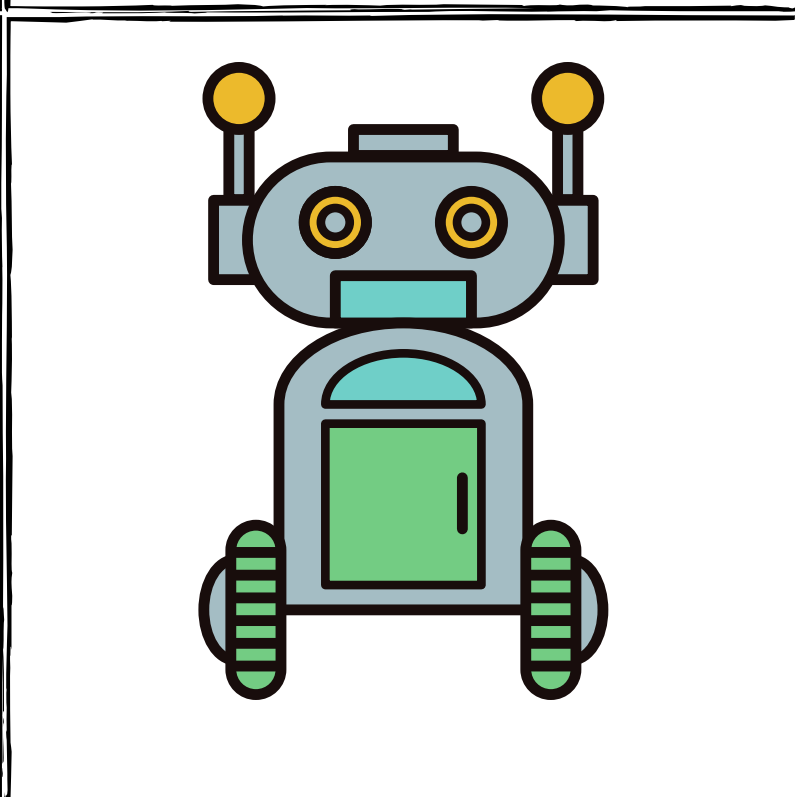
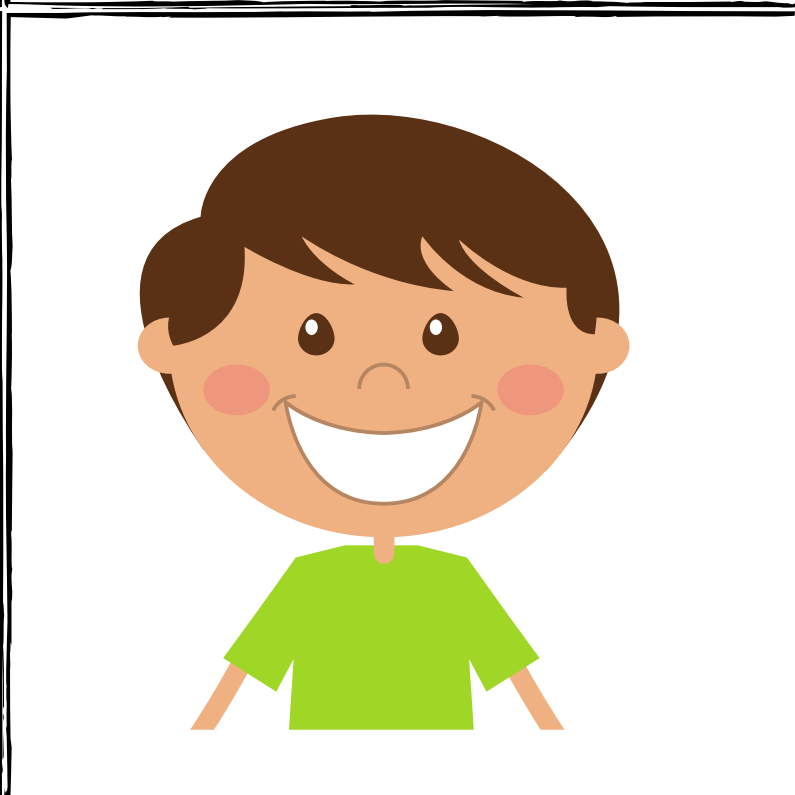
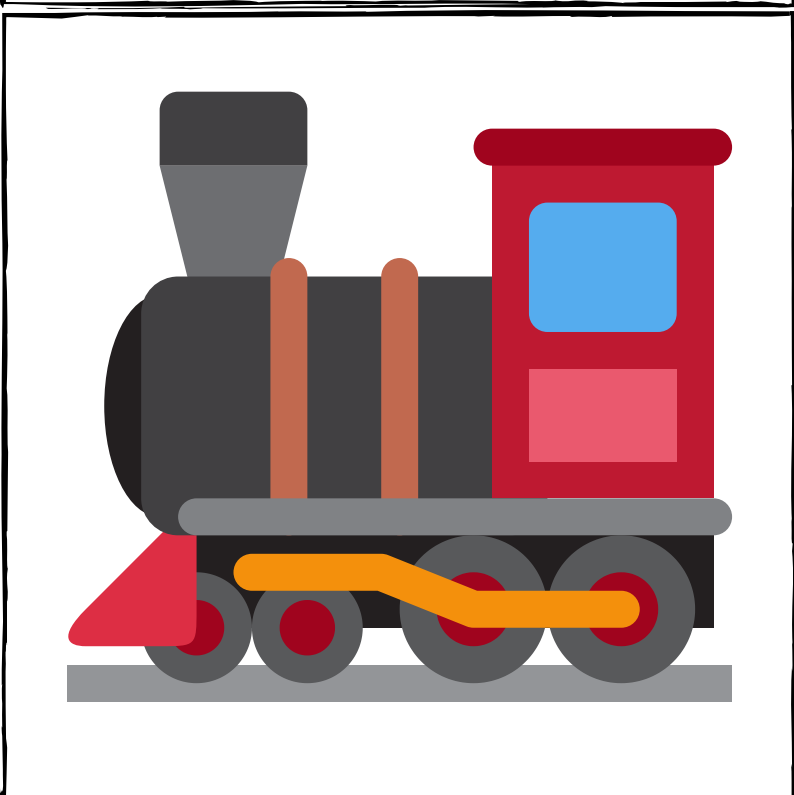
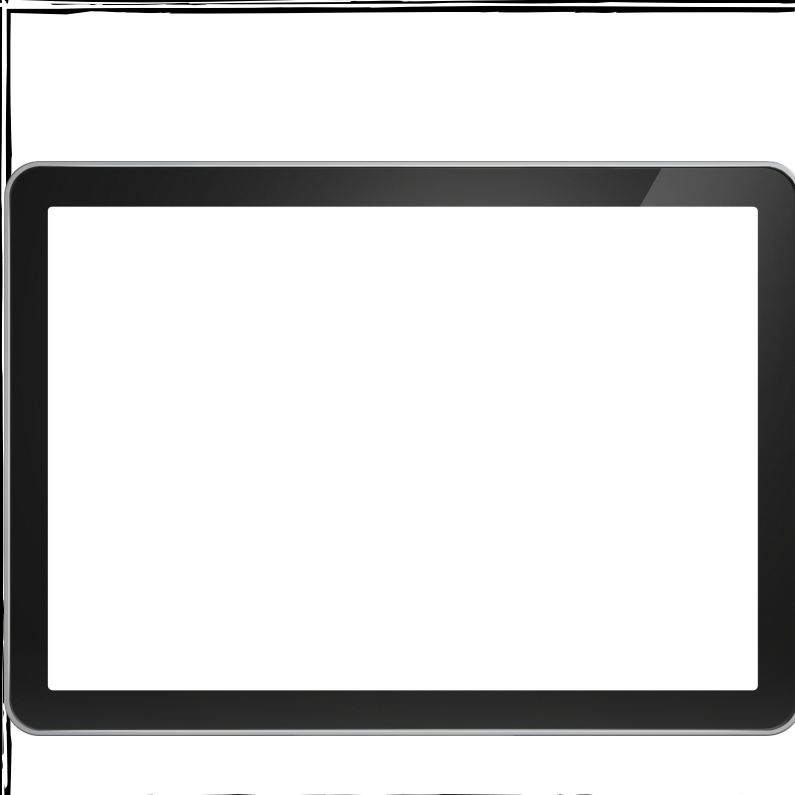
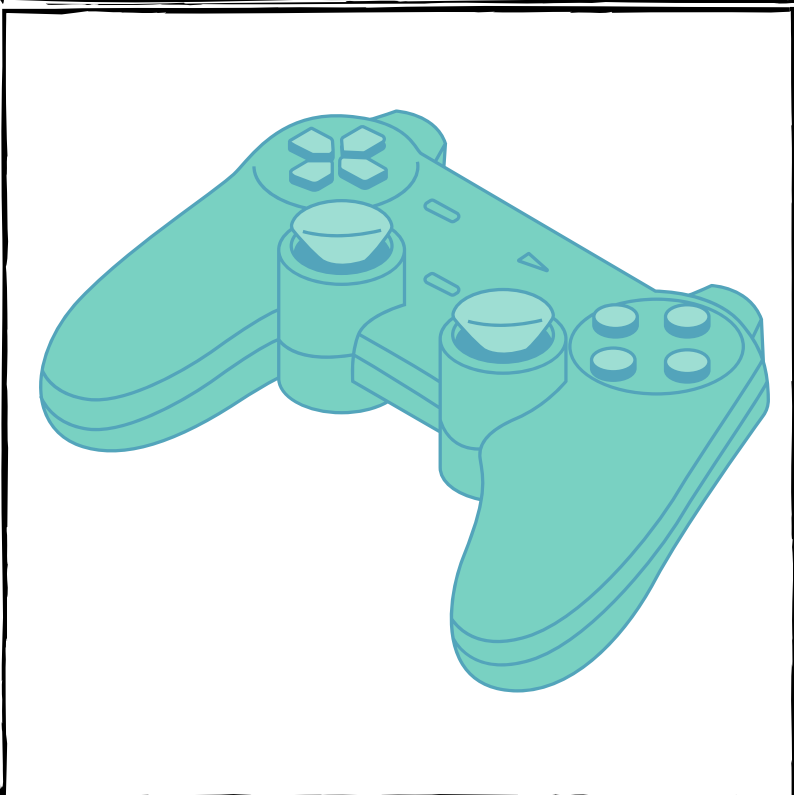
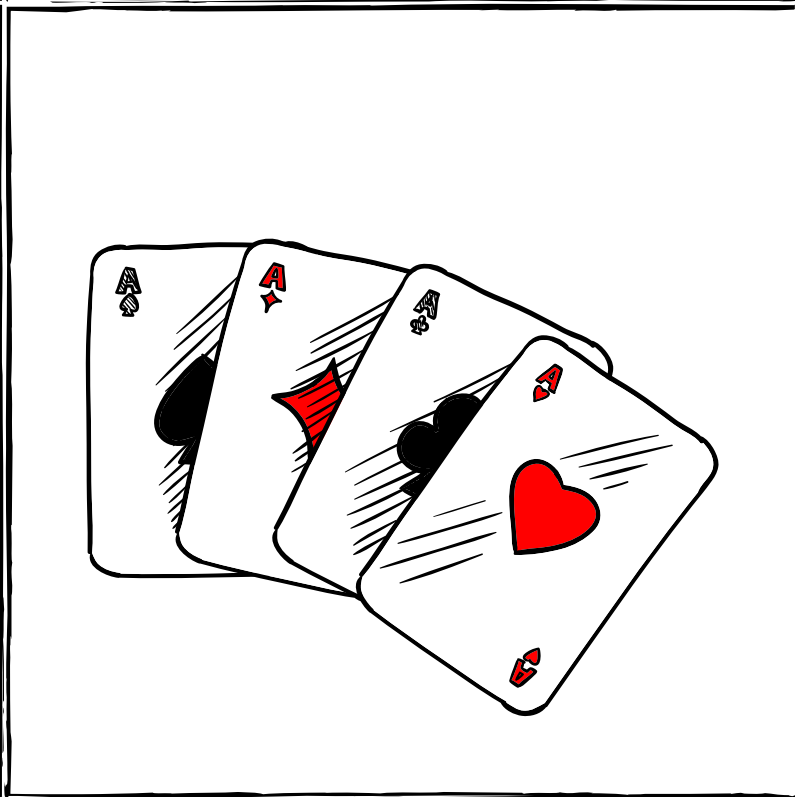
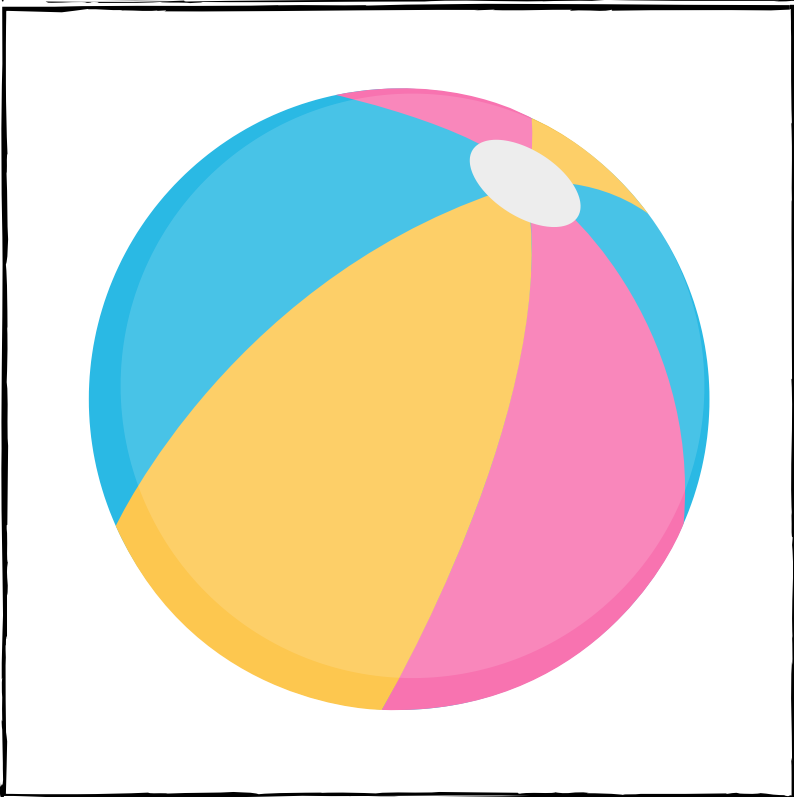
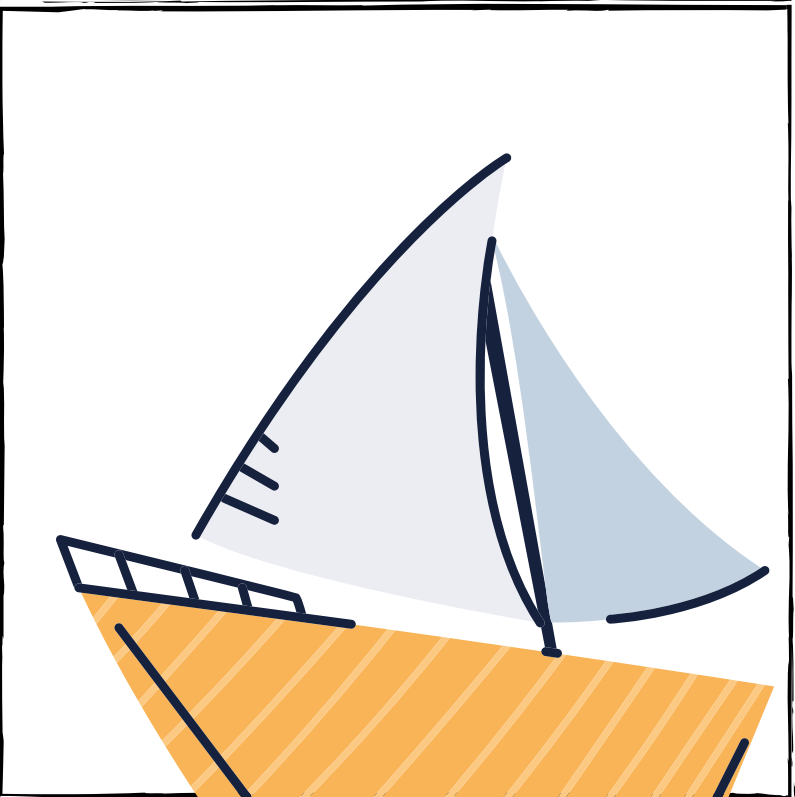
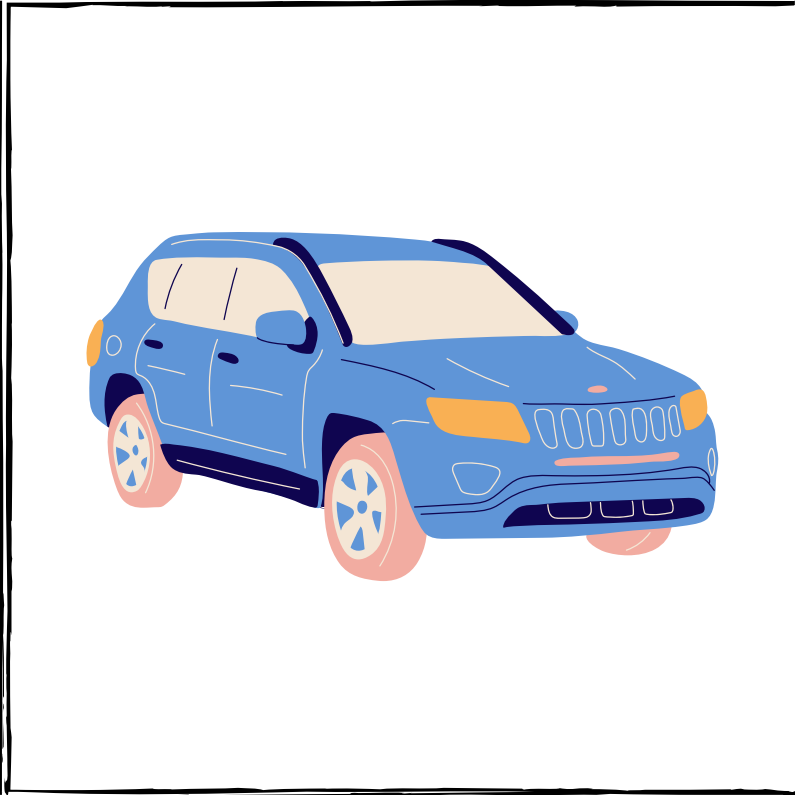
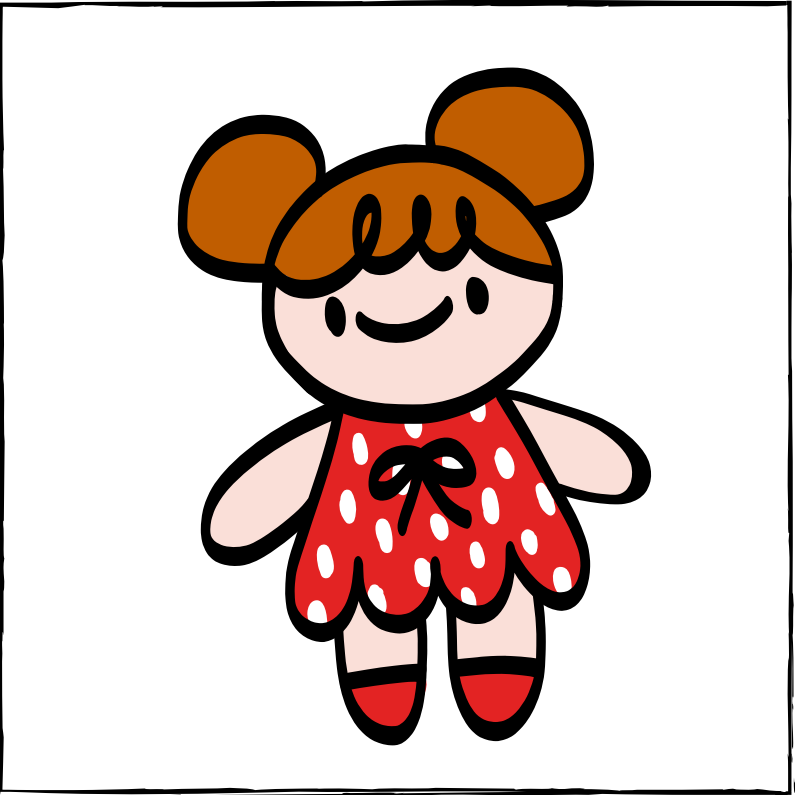
OPAKOVANIE

Learning stations

Learning stations sú aktivity, ktoré žiaci plnia určitý čas a potom sa presúvajú k inej úlohe.

1. pexeso - pexeso nastriháme, zalaminujeme a žiakom vysvetlíme, že je potrebné obrázok pomenovať pomocou celej vety: It is a doll.





doll

teddy

car

boat

ball

cards

computer

game

tablet

drums

train

boy

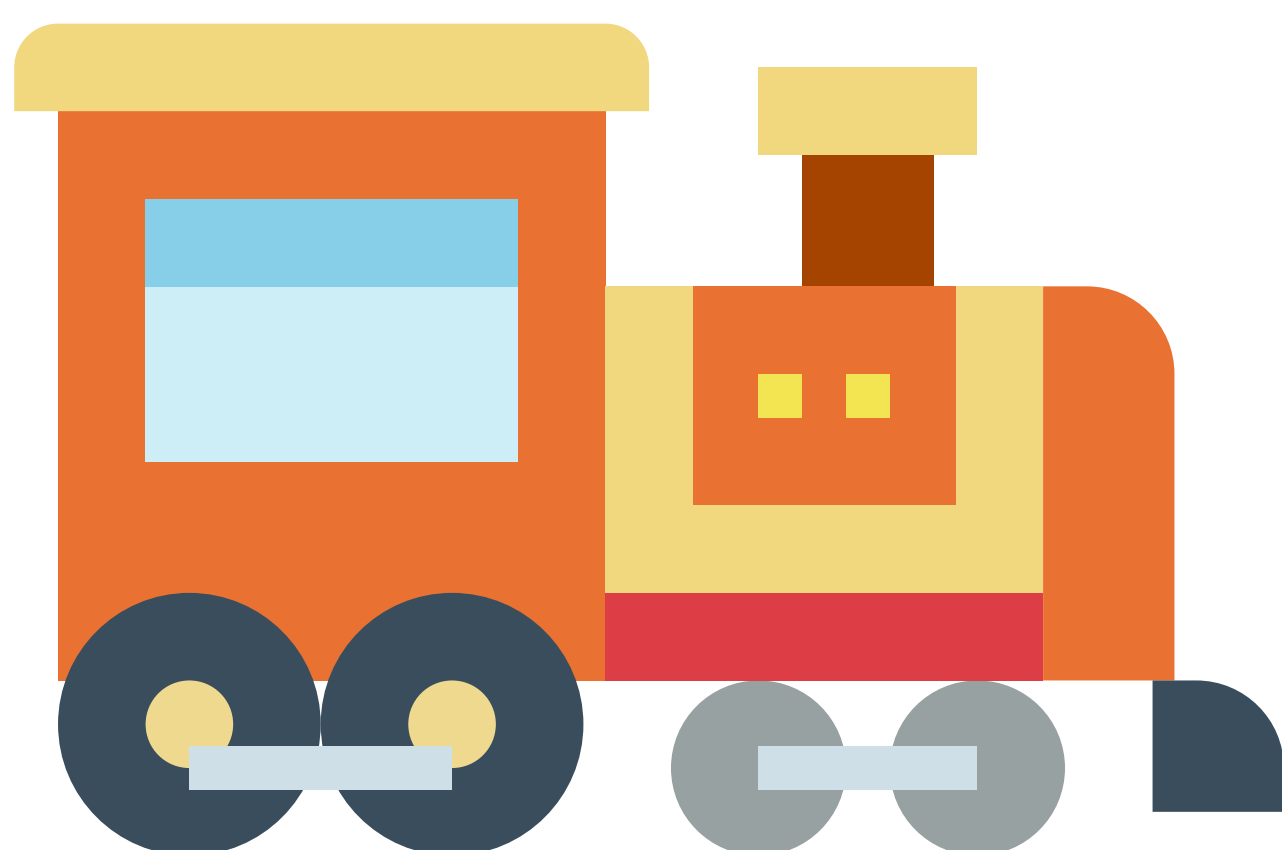
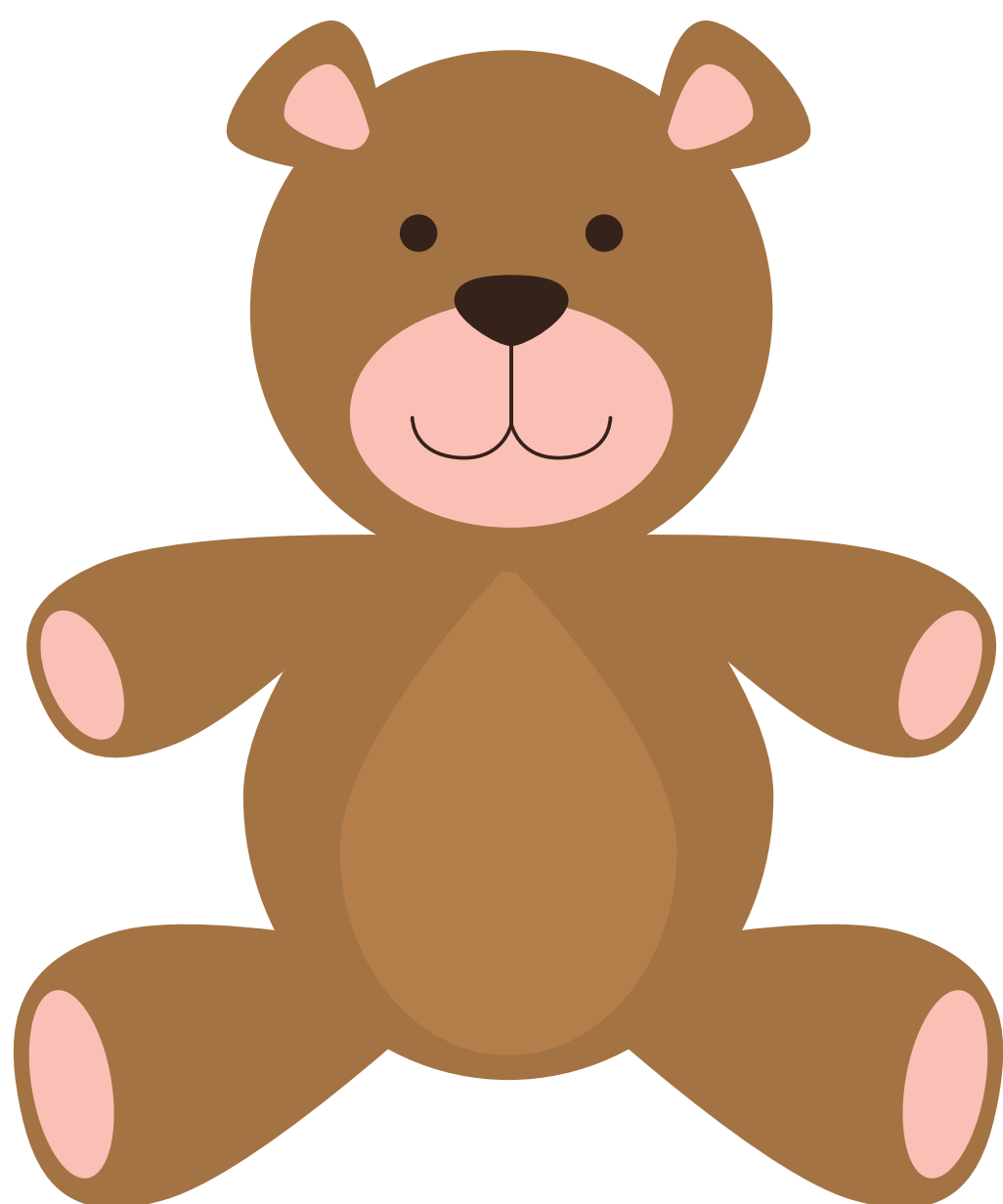
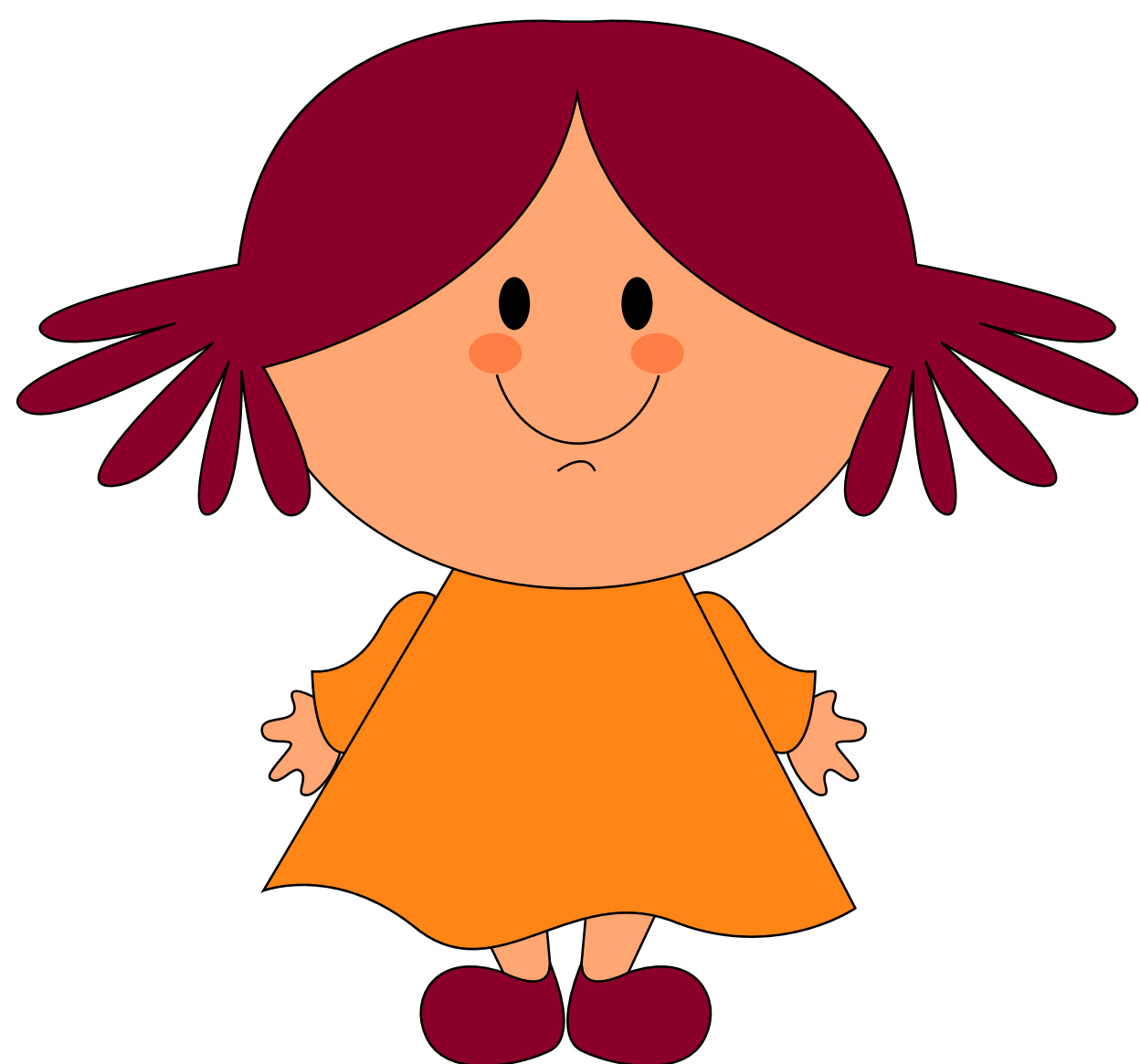
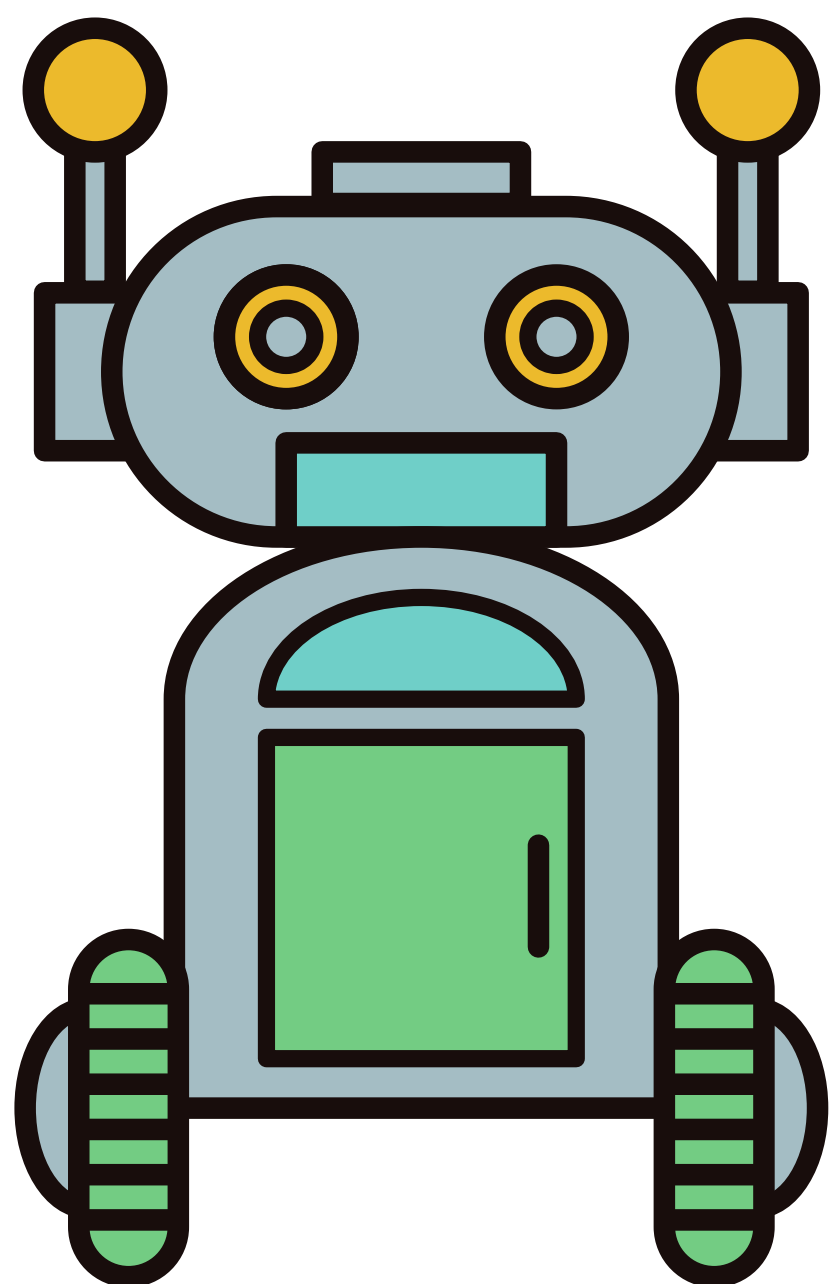
girl

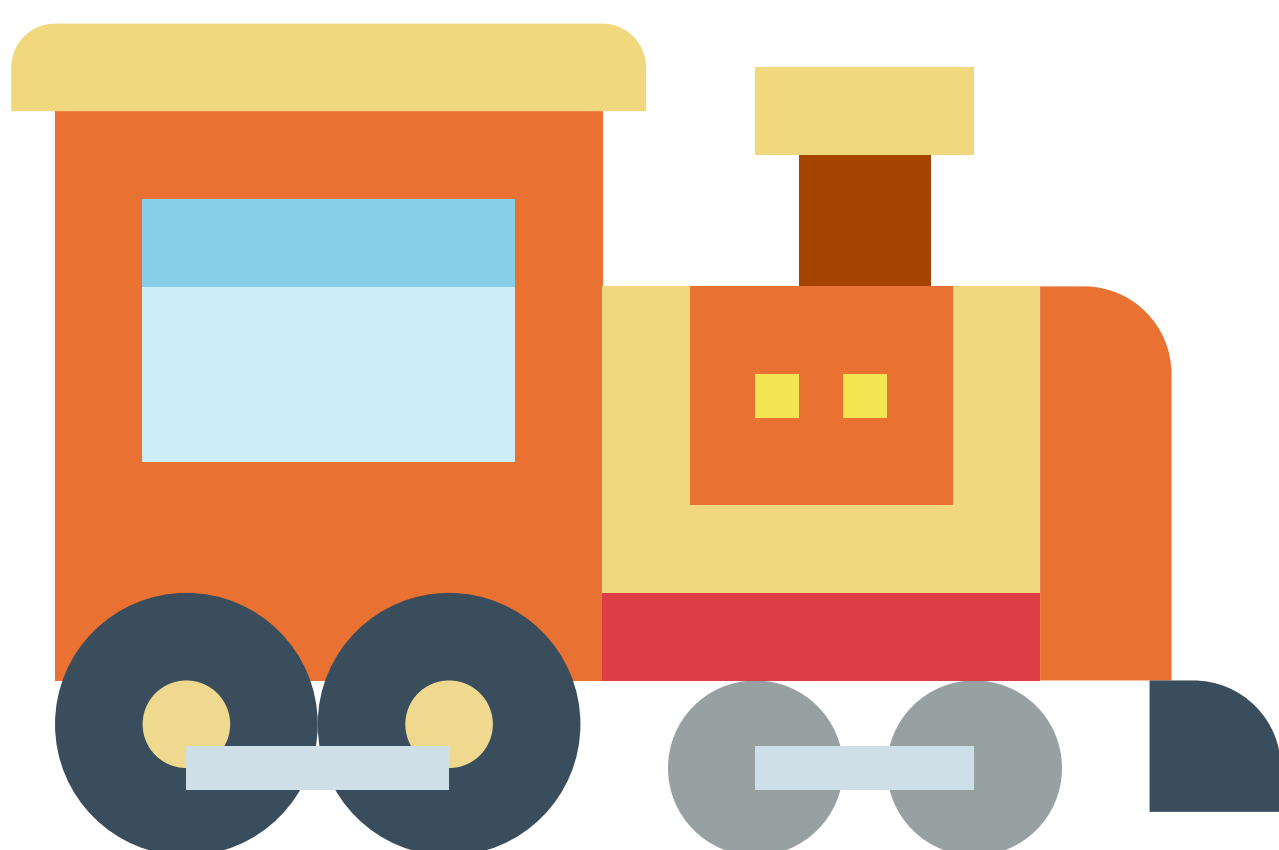
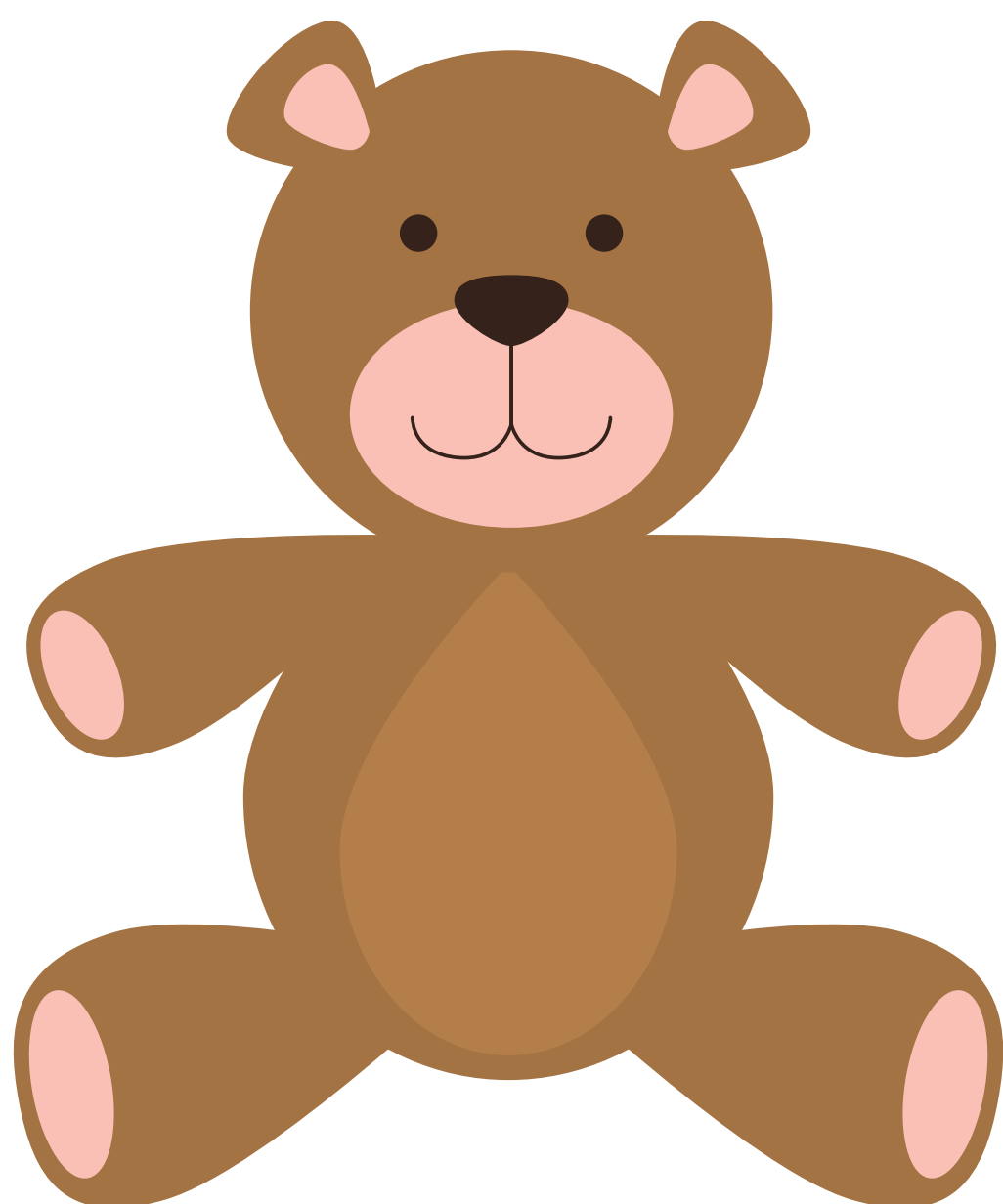
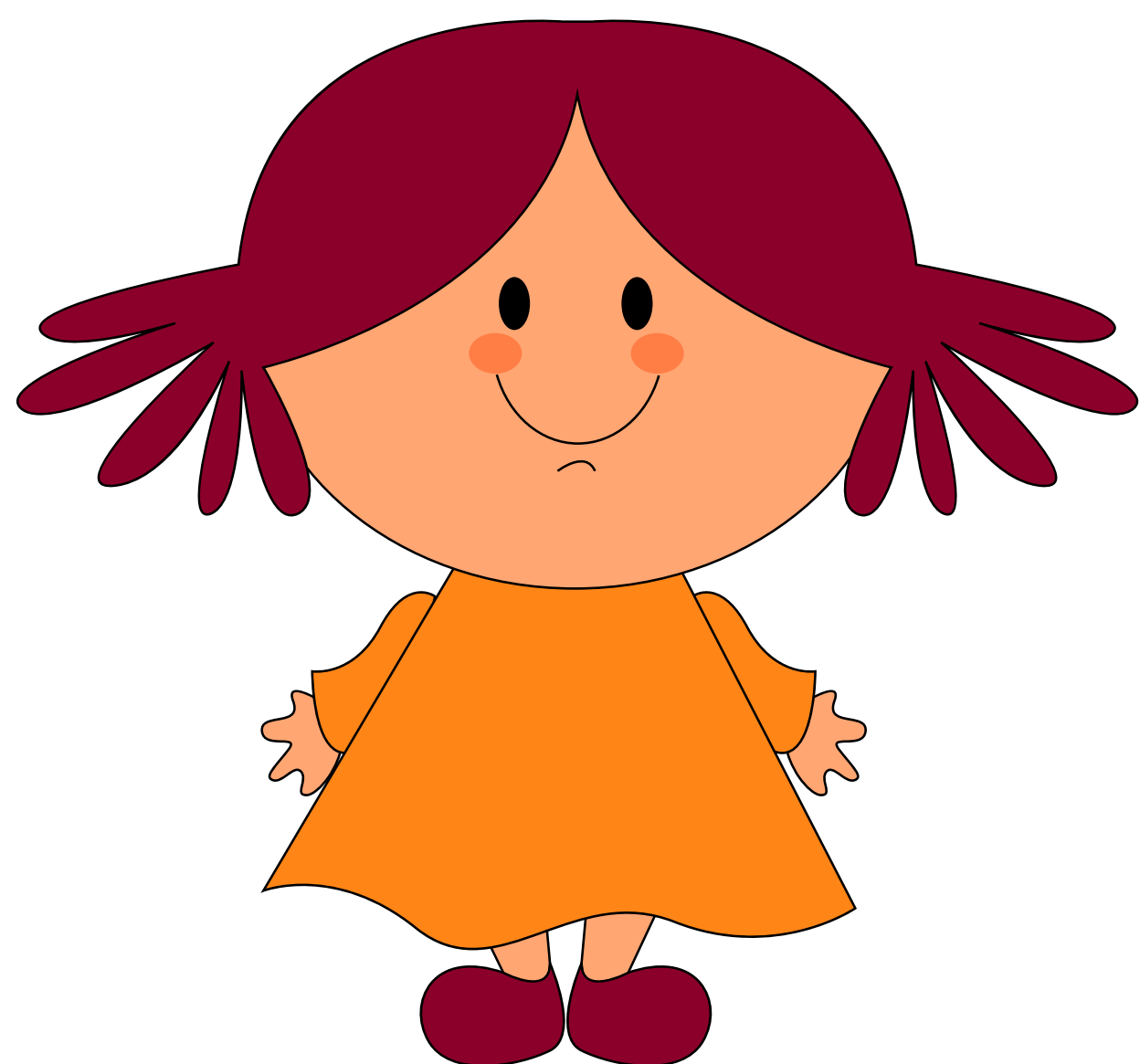
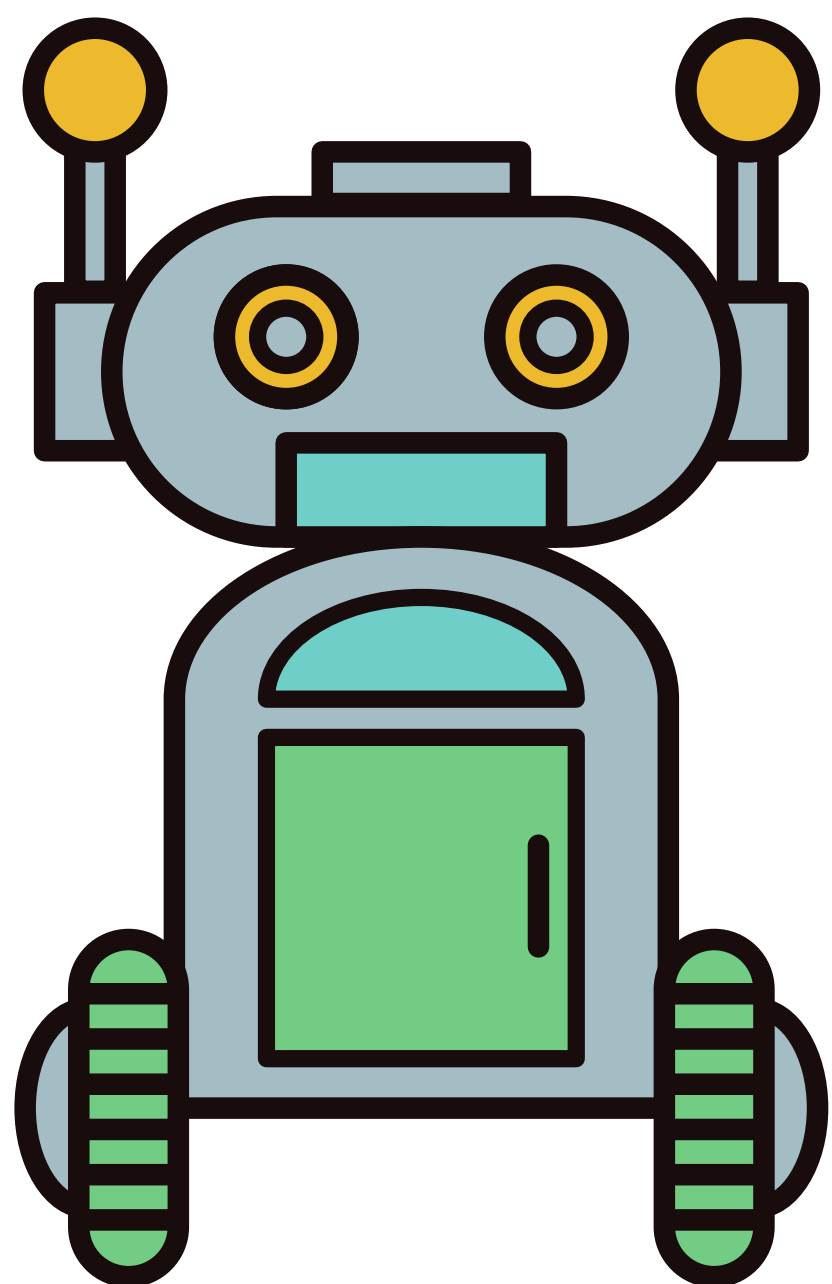
**paint
box**

robot

2. poskladaj obrázok a potom o ňom niečo napíš. Obrázok rozstriháme na niekoľko častí a úlohou žiakov je obrázok poskladať a napísať o obrázku čo to je, akej je to farby prípadne aké to je.







3. Poskladaj vety. Nasledujúce vety rozstrihajte na slová.

Úlohou žiakov je skladať vety tak aby boli poskladané

gramaticky správne. Je na Vás či si budú vety písať aj do

zošitov.



It is a ball.

It is a computer.

It is a doll.

What colour is it?

What is it?

What's your name ?

Is it a tablet ?

Is it a car ?

Is it a game ?

Is it a cat ?

4. Nájdeš všetky chyby? -V nasledujúcich vetách sa nachádzajú chyby. Úlohou žiakov je nájsť chyby a opraviť ich. Chyby sú v začiatočných písmenách, zápore, otázke alebo odpovediach.



is it a car?

Is it a dog.

**What's is your
name?**

It is a dog?

it is a doll.

It's a train!

What it is!

what is it!

It is it a teddy.

It is blue!