

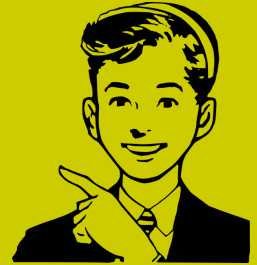


# Výnimočné školy

Igor Bielich

## Vetný základ a jednočlenná veta

# Vetný základ a jednočlenná veta



Vety podľa členitosti rozdeľujeme na jednočlenné a dvojčlenné vety.

Jednočlenná veta obsahuje vetný základ, ktorý nie je rozčlenený na podmet a prísudok.

Dvojčlenná veta má podmet i prísudok, ktoré spolu tvoria prísudzovací sklad.

Vetný základ vyjadruje celistvú myšlienku bez rozčleňovania na podmet a prísudok. Je hlavným jadrom (členom) jednočlennej vety.

**Zákaz  
fajčiť!**

Podľa gramatického vyjadrenia rozlišujeme vetný základ:

- a) slovesný
- b) neslovesný (menný)

Jednočlenné vety sú:

- a) slovesné
- b) neslovesné

Slovesné jednočlenné vety obsahujú sloveso.

Najčastejšie pomenúvajú:

- a) prírodné javy – Pršalo. Zamračilo sa. Podvečer začalo snežiť.
- b) ľudské pocity – Spalo sa mi dobre. Zatmelo sa mi pred očami.

Neslovesné jednočlenné vety obsahujú iné slovné druhy ako slovesá.

Bývajú vyjadrené hlavne: podstatným menom – Pavol! Peter a Lucia. ;  
prídavným menom – Fantastické! Nádherné!; príslovkou – Dobre. Fajn. ;  
časticou – Určite!; citoslovcom – Hej! Príí!



Najčastejšie pomenávajú:

- a) **názvy** – Potraviny Jednota. Dunajská Streda
- b) **nápisy** – Pitná voda. Doporučená zásielka.
- c) **citové prejavy a hodnotenia** – Fantastické! Super! Hej!
- d) **oslovenia, zvolania a pod.** – Zuzi. Oci. Psst!

**Záverečné zhrnutie:**

- ✓ vety podľa členitosti rozdeľujeme na jednočlenné a dvojčlenné,
- ✓ vetný základ vyjadruje celistvú myšlienku bez členenia na podmet a prísudok,
- ✓ slovesné jednočlenné vety obsahujú sloveso,
- ✓ neslovesné jednočlenné vety neobsahujú sloveso,

