

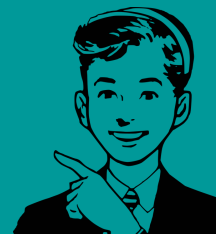


Výnimočné školy

Igor Bielich

Vetné sklady

Vetné sklady



Vetný sklad je spojením vetných členov do skladov na základe vzájomných vzťahov.

Slová vo vete skladáme podľa významu do skladov – syntagiem.

Spájaním vetných členov vznikajú vetné sklady. Vetné sklady vyjadrujú vzťahy medzi vetnými členmi nasledujúcimi troma spôsobmi:



prisudzovanie
(prisudzovací sklad)



určovanie
(určovací sklad)



priradovanie
(priradovací sklad)

Poznáme preto tri druhy vetných skladov:

- prisudzovací sklad (predikatívna syntagma),
- určovací sklad (determinatívna syntagma),
- priradovací sklad (koordinatívna syntagma).

Prisudzovací sklad (predikatívna syntagma)

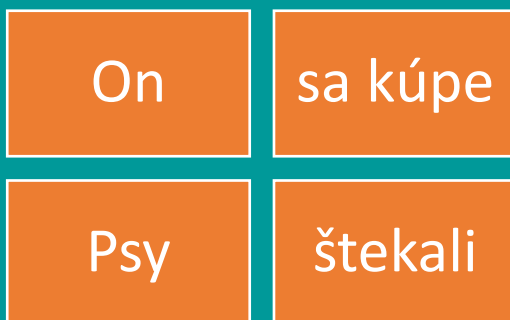
Je základným vetným skladom, ktorý tvorí jadro vety. **Prisudzovací sklad sa skladá z podmetu a prísudku. Vyjadruje vzťah medzi podmetom a prísudkom.** Prisudzovanie vyjadruje, že niekomu niečo prisudzujeme. To znamená, že **podmetu** (pôvodcovi činnosti alebo nositeľovi stavu či vlastnosti) prisudzujeme **prísudok** (činnosť, stav alebo vlastnosť).

Mama

peče

Podmet a prísudok sú obsahovo rovnocenné vetné členy, ktoré spolu tvoria základný prísudzovací sklad. Je to spojenie základných vetných členov – holého podmetu a holého prísudku. Prísudzovanie sa najčastejšie vyjadruje zhodou podmetu s prísudkom v osobe, čísle a niekedy aj rode.

Príklady prísudzovacích skladov:



Určovací sklad (determinatívna syntagma)

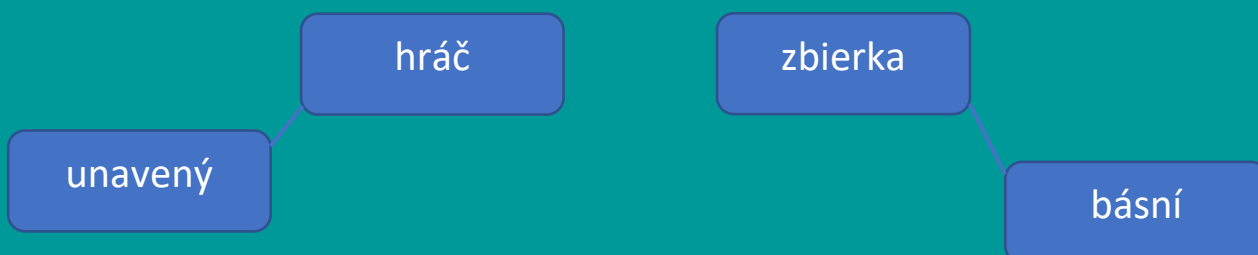
Skladá sa z dvoch nerovnocenných členov. Vyjadruje vzťah medzi nadradeným a podradeným vetným členom. Vzťah je určený gramatickým významom. Určovaním sa bližšie určuje význam nadradeného slova vo vete významom podradeného slova.



Podtypy určovacích skladov:

prívlastkový sklad: skladá sa z dvoch nerovnocenných členov a podradeným vetným členom je prívlastok:

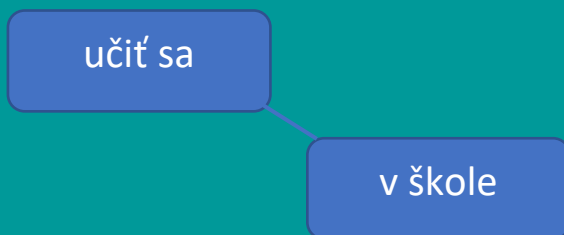
- a) unavený hráč (zhodný prívlastok)
- b) zbierka básní (nezhodný prívlastok)



predmetový sklad – skladá sa z dvoch vetných členov a podradeným vetným členom je predmet: napr.: Nosiť tašku.



príslovkový sklad: tvoria ho dva nerovnocenné vetné členy a podradenosť príslovky je vyjadrená iba slovosledom: Učiť sa v triede.



Priradovací sklad (koordinatívna syntagma)

Skladá z dvoch alebo viacerých rovnocenných vetných členov. Dva alebo viacero členov tohto skladu tvoria viacnásobný vetný člen. Viacnásobným vetným členom môžu byť podmet s prísudkom, ale rovnako ním môžu byť i rozvíjacie vetné členy (viacnásobný predmet, prívlastok, príslovkové určenie alebo doplnok). Napr.: (hľadali) v lese, na lúke, pri dome.

v lese

na lúke

pri dome

Prehľad vetných skladov:

Druh skladu	Vyjadrenie	Príklad
prisudzovací sklad	gramatická zhoda	školník pracuje
určovací sklad		
prívlastkový sklad	gramatická zhoda	veselá nálada
predmetový sklad	slovesná väzba	kúpil kvety
príslovkový sklad	slovosled	išiel domov
priradovací sklad	slovosled	myš a klávesnica

Prostriedky spájania slov vo vete:

Zhoda (v rode, v čísle a v páde) medzi:

podmetom a prísudkom – oni cestovali, tablet sa vybíja

zhodným prívlastkom a podstatným menom – svieža tráva, vtipné poznámky

Väzba medzi:

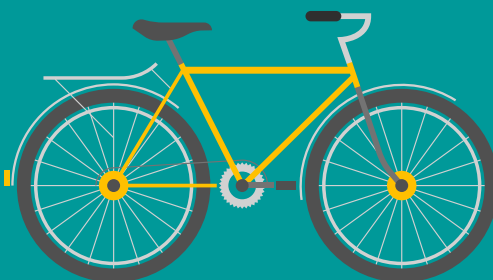
slovesom a predmetom – prinášať lopty, recitovať básne

Primkýnanie medzi:

podstatným menom a nezhodným prívlastkom –
kopec roboty, zbierka básní

slovesom a príslovkovým určením – sprchovať
sa večer, odletel do Londýna

viacnásobný vetný člen – (hľadali) – v lese,
na lúke, pri dome.



Záverečné zhrnutie:

- ✓ vetné členy vo vete vyjadrujú tri druhy vzťahov: prisudzovanie, určovanie a priradovanie.
- ✓ rozlišujeme tri druhy vetných skladov:
 - a) prisudzovací
 - b) určovací
 - c) priradovací
- ✓ prisudzovací sklad vyjadruje vzťah medzi podmetom a prísudkom
- ✓ určovací sklad vyjadruje vzťah medzi nadradeným a podradeným vetným členom
- ✓ priradovací sklad vyjadruje vzťah medzi rovnocennými vetnými členmi

