



Výnimočné školy

Igor Bielich

Vetné sklady

Vetné sklady



Vetný sklad je spojením vetných členov do skladov na základe vzájomných vzťahov. Slová vo vete skladáme podľa významu do skladov – syntagiem.

Rozlišujeme tri druhy vetných skladov:

- a) prisudzovací sklad (predikatívna syntagma),
- b) určovací sklad (determinatívna syntagma),
- c) priraďovací sklad (koordinatívna syntagma).



1. Urči druh skladu (prisudzovací, určovací, priraďovací).

spojenie vetných členov	sklad
upratovali komoru	
vy ste kričali	
(nosili) papiere, nožnice a lepidlá	
neprišli	
hrali sa vonku	
Peter a Lucia spievali	
(navštívil) Nemecko, Francúzsko a Holandsko	

1

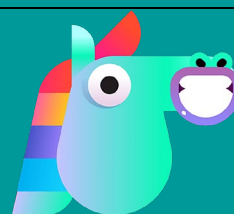
2. Vypíš z vety prisudzovací sklad.

veta	prisudzovací sklad
V Zuberici navštívili skanzen.	
Malý Emil bol podarený chlapec.	
Pokazený zips sa pokazil sám od seba.	
Rišo a Magda spolu tancovali každý večer.	
Nové mobily vyrobili v limitovanej edícii.	
Červené tulipány kvitli všade navôkol.	
Môj brat je stále siedmakom.	



3. Vyhľadaj vo vetách priradovacie sklady.

veta	priradovací sklad
Kvôli nemu museli počítať s problémami, komplikáciami a nekonečnými prestávkami.	
Vo štvrtkovej akcii kúpil maslo, dva sendviče a karfiol.	
Heňa, ja a Maroš sme boli včera v kine.	
Predvčerom, včera aj dnes som sa učil tú sprostú nemčinu!	
Chára, Jágr i Šatan hrali dlhé roky v NHL.	
Pestré farby, dobrá kvalita a príjemná atmosféra prispeli k úspechu našej skupiny na festivale.	
V stánku mali jahodovú, vanilkovú, čokoládovú a orechovú zmrzlinu.	



4. Urči druh skladu.

spojenie vetných členov	vetný sklad
podvečer upratovali	
zanesli smeti	
pestoval muškáty	
(zabudol) noviny aj kávu	
hral sa na počítači	
Ondrej sa sprchoval	
Michal aj Emanuel boli ženatí	