

Projekt inštalácie SMART domu



Ing. Daniel Rosiar
SOŠ Tisovec

Projekt domu – predloha: <http://www.eco-domov.sk/projekty-domov/>

/súhlas autora s prezentovaním predlohy/

Rodinný dom
Montovaný

80 m²
(úžitková plocha)



Pohľady

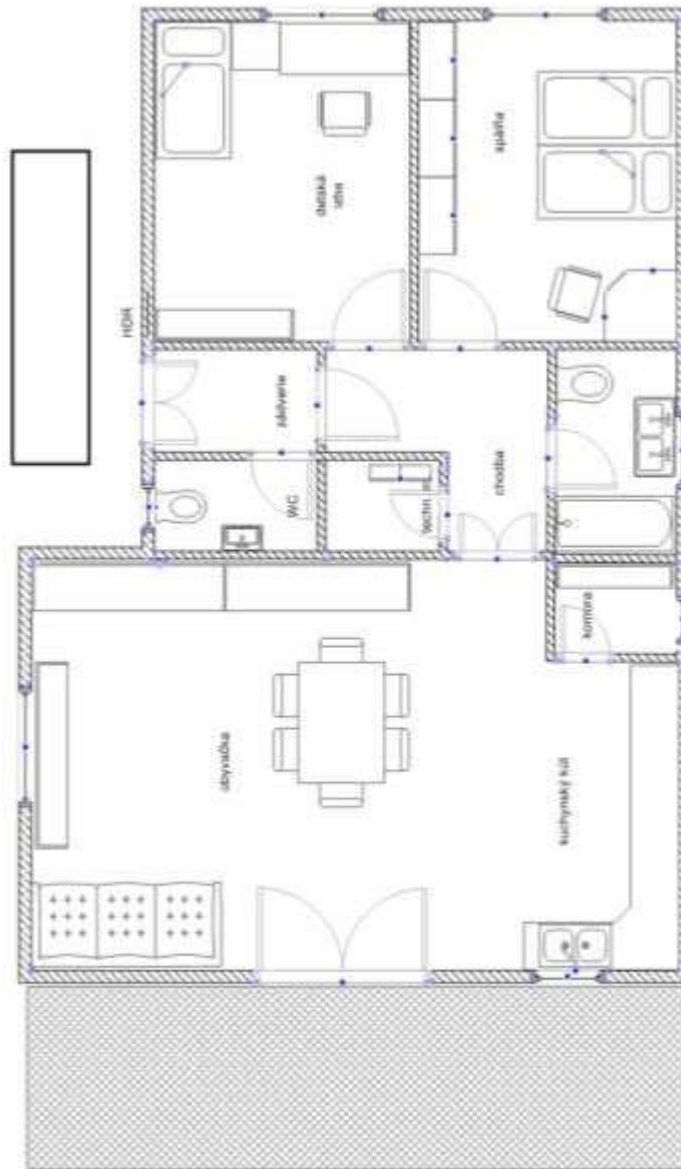


Pôdorys a legenda domu

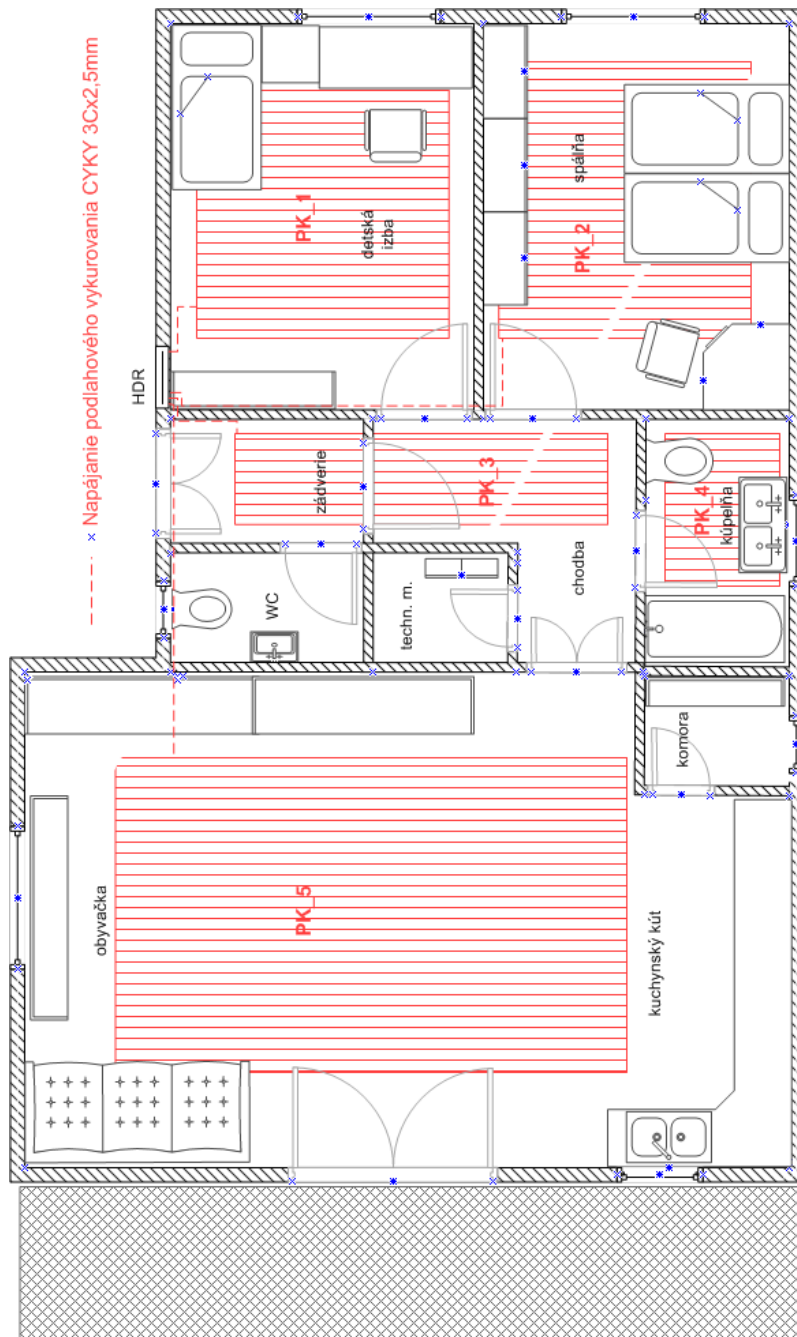


Číslo	Název	Plocha
1.01	Zádvorie	3,0 m ²
1.02	WC	1,5 m ²
1.03	Technika	1,6 m ²
1.04	Izba	11,8 m ²
1.05	Spáľňa	12,0 m ²
1.06	Chodba	4,9 m ²
1.07	Kúpeľňa	4,1 m ²
1.08	Komora	2,0 m ²
1.09	Kuchyňa	8,3 m ²
1.10	Obývačka	23,6 m ²
1.11	Prestrešenie vstupu	3,4 m ²
Celková plocha:		76,2 m ²

Prekreslený pôdorys



Elektrické podlahové kúrenie domu

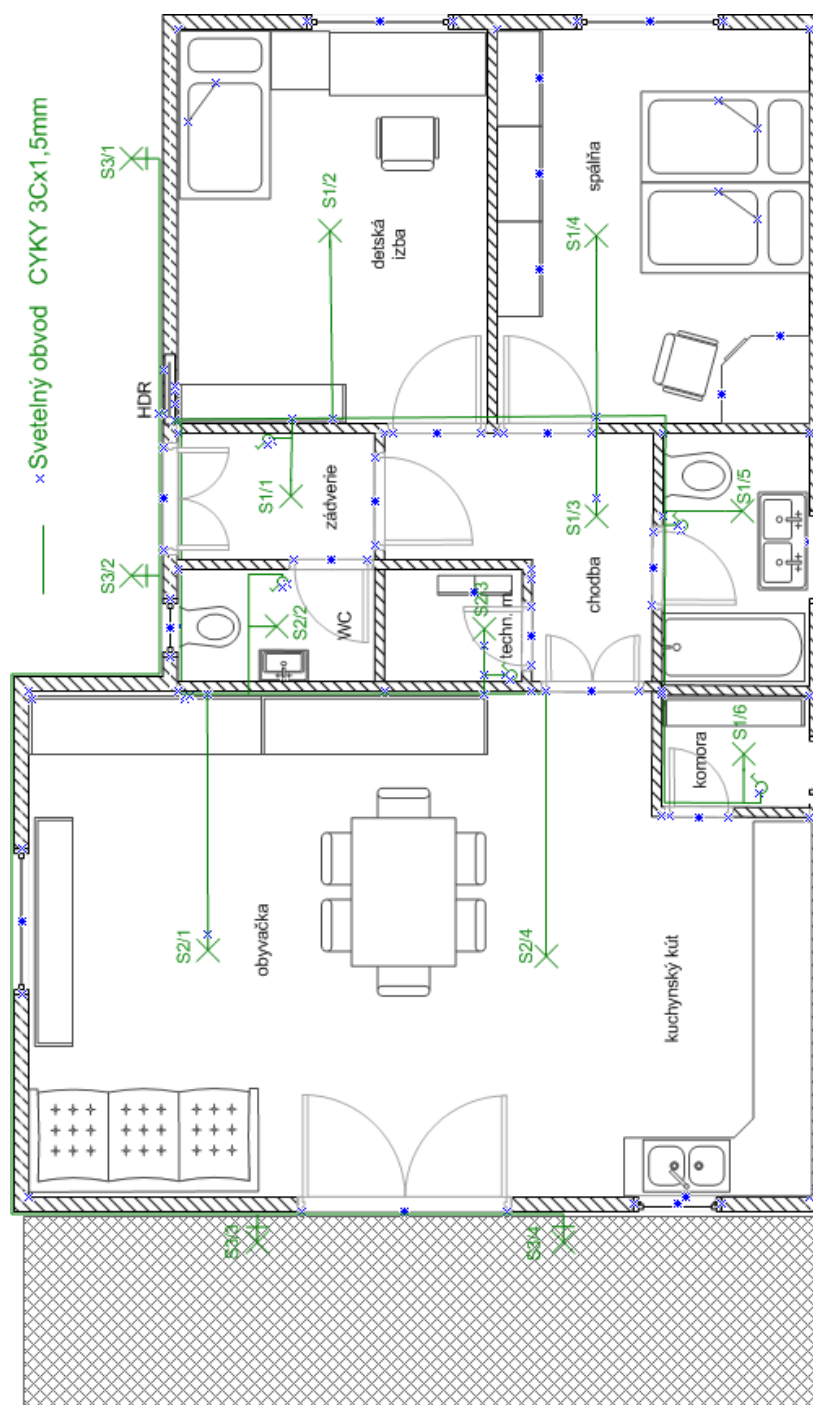


Vykurovací systém domu bude zabezpečovať 5 samostatných elektrických obvodov podlahového vykurovania.

Každý obvod bude riadený priamo na mieste Wifi spínačom [SONOFF TH10/16](#) so snímačom teploty [DS18B20](#), alebo snímačom teploty aj vlhkosti [SI7021](#).

Cena ovládacích prvkov je cca 110,- €.

Svetelné obvody domu

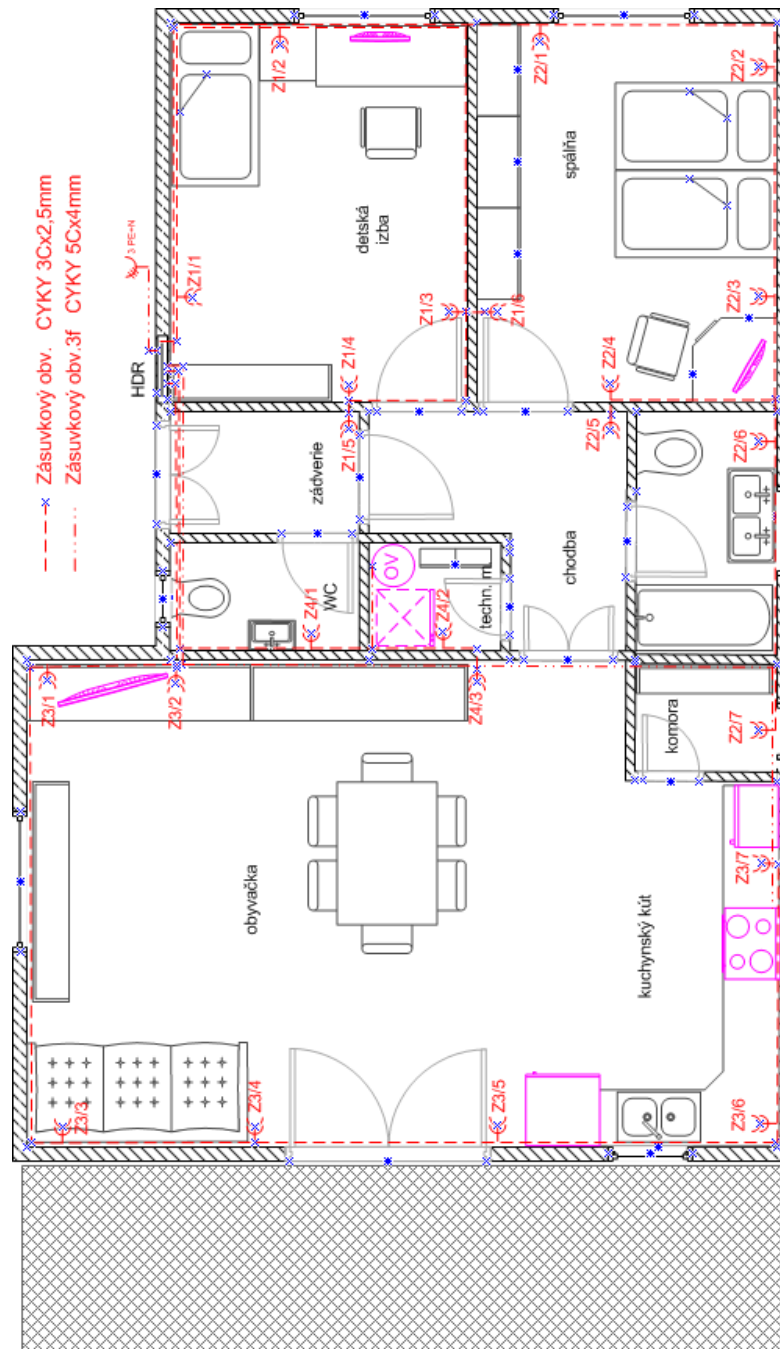


Osvetlenie domu budú zabezpečovať tieto **SONOFF** zariadenia:

- 1 ks – 4-kanálový WiFi a RF spínač **4CHProR2** S1/1, S1/2, S1/3 a S1/4
- 1 ks – 2-kanálový WiFi spínač **Dual R2** S3/1 a j S3/2 a S3/3 a j S3/4
- 2 ks – 1-kanálový WiFi a RF spínač **S2/1** a S2/2
- 6 ks – **RF Wall Panel Remote Transmitter** nástenné RF tlačidlá

Cena ovládacích prvkov je cca 150,- €.

Zásuvkové obvody domu



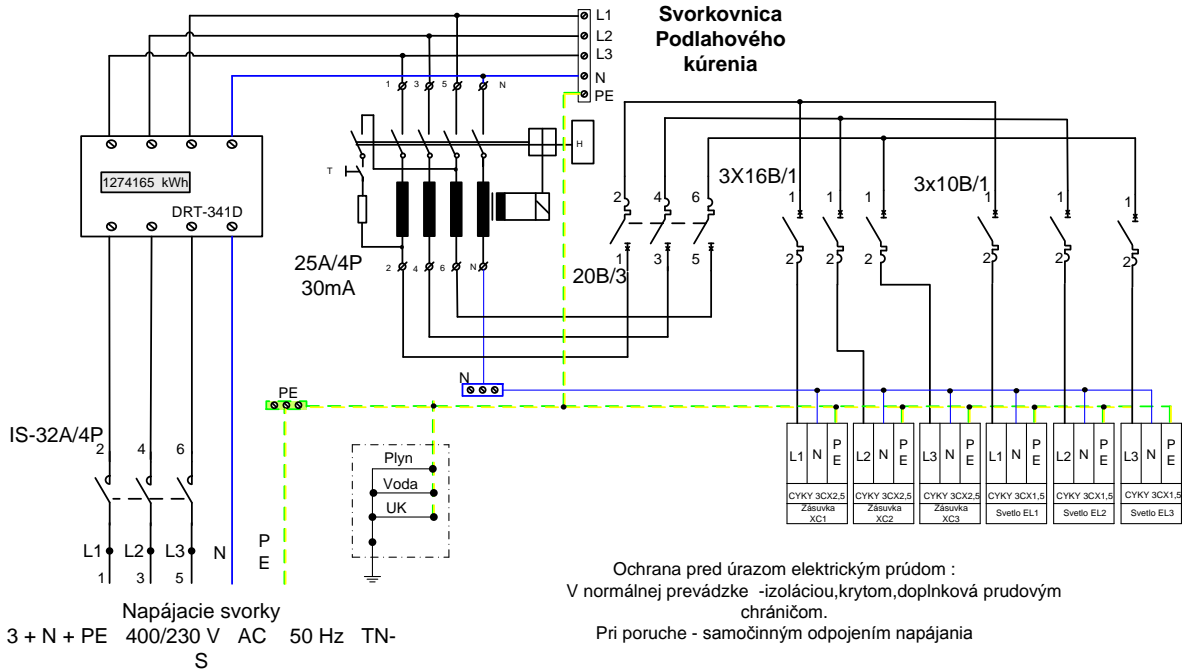
Na celý tretí zásuvkový obvod použijeme [SONOFF POW R2](#). Ten umožňuje riadiť zásuvky v celom priestore obývačky aj kuchyne a súčasne aj merať spotrebu elektrickej energie v danom priestore.

V ostatných miestnostiach odporúčame použiť individuálne [SONOFF S26](#) inteligentné WiFi zásuvky.

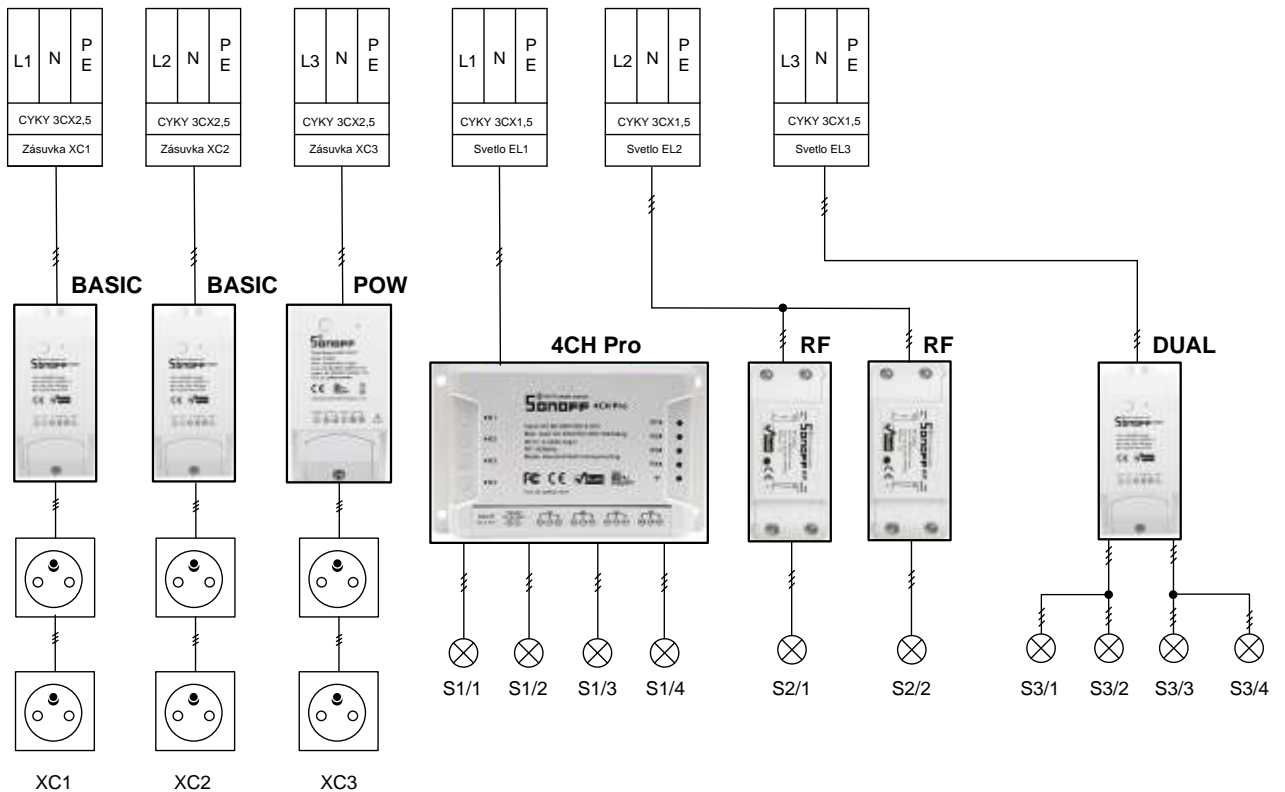
Cena ovládacích prvkov za kus je cca 20,- €, spolu 140,- €.

Elektroinštalácia modelu inteligentného domu

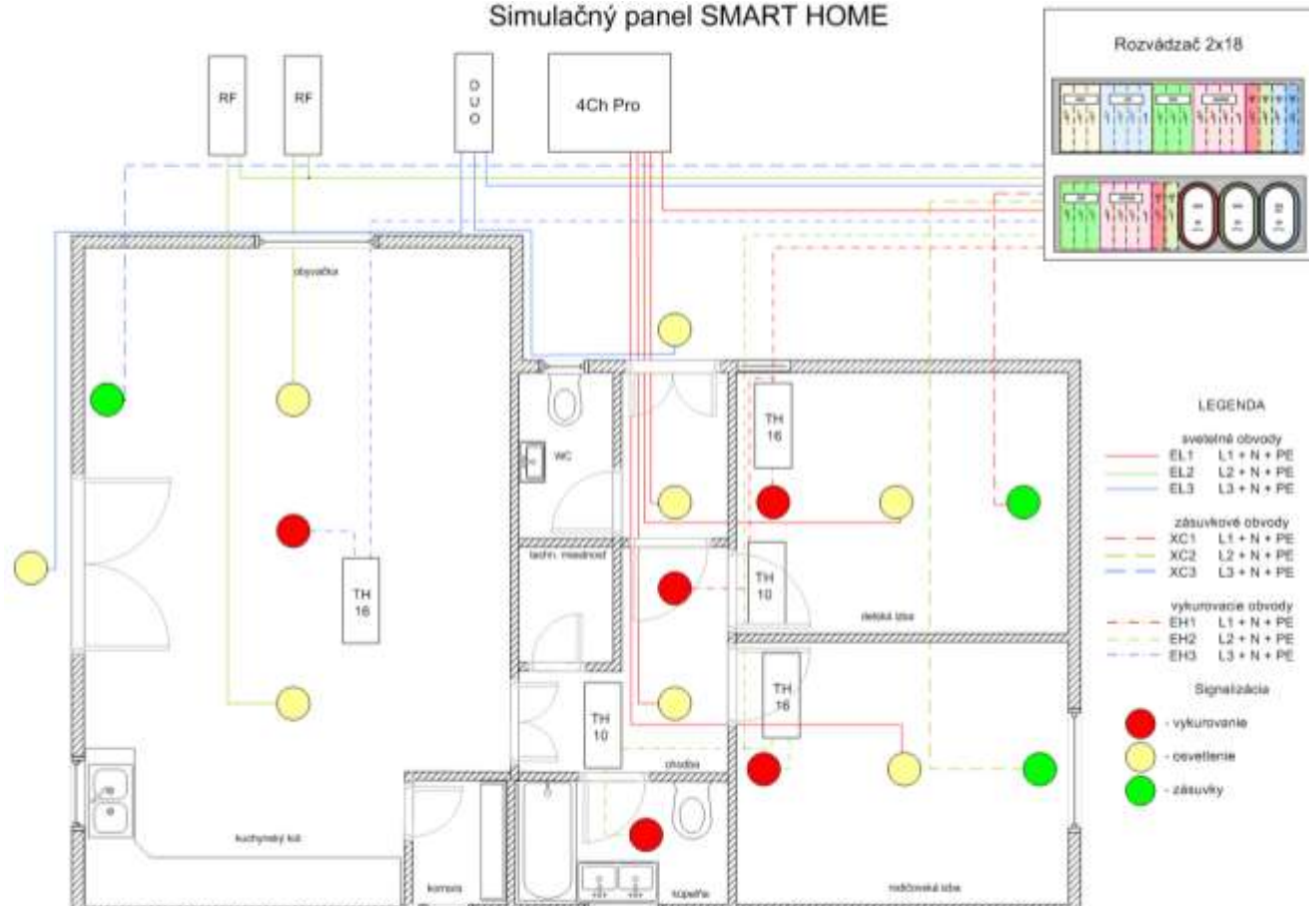
Osadenie hlavného rozvádzača 1/3



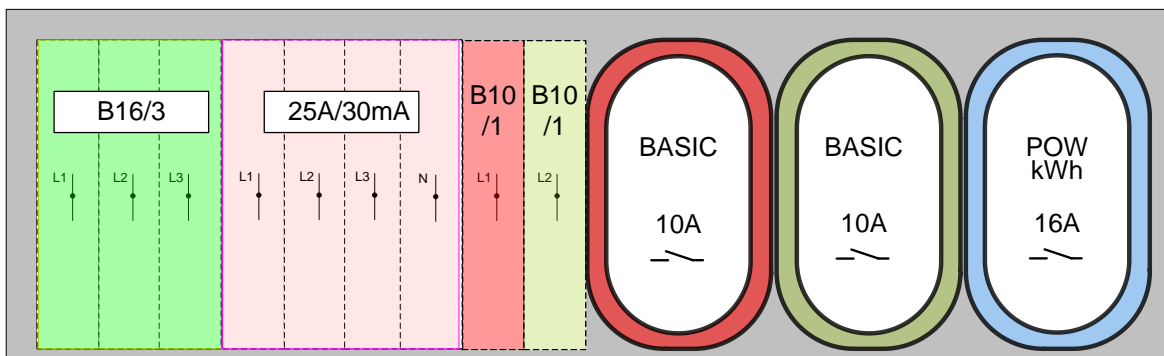
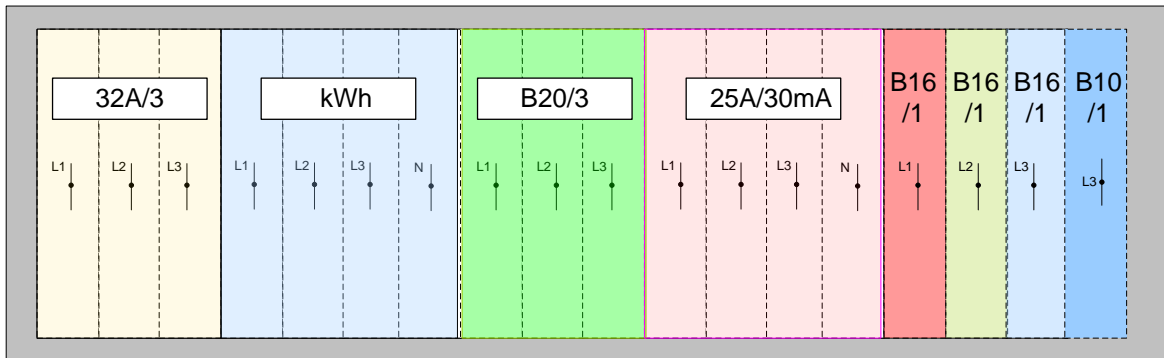
Osadenie hlavného rozvádzača 3/3 - ovládanie svetiel a zásuviek cez Sonoff spínače



Simulačný panel SMART HOME



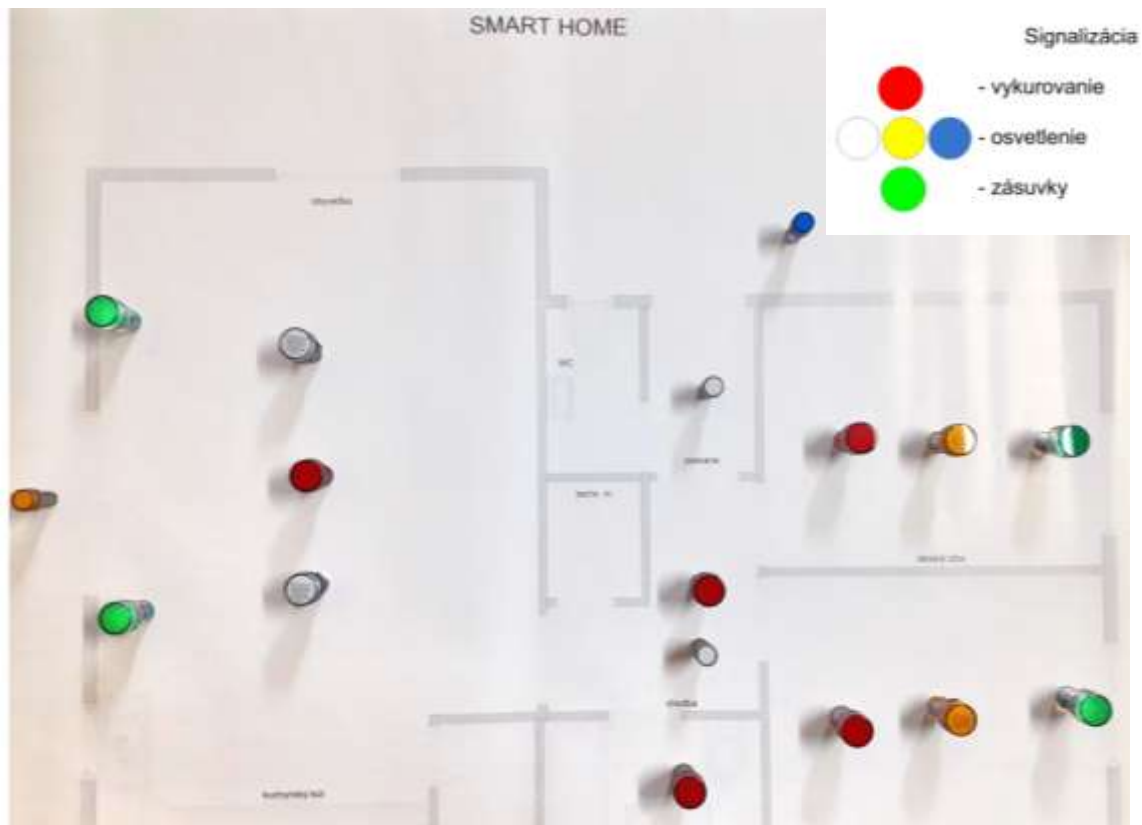
Rozvádzač 2x18



Osadenie hlavného rozvádzača



Model SMART domu so signalizáciou stavu obvodov



Dom je možné doplniť aj bezpečnostnými prvkami SONOFF ako sú senzory dverí, okien, pohybu, prípadne dymu. Cena sa pohybuje v rozmedzí od 10 – 40,- €.

Dom je možné sledovať online pomocou WiFi kamier. Cena je cca 80,- €.

Náklady na inteligentné ovládanie domu podľa projektu sa pohybujú v rozmedzí 300 – 400,- €.