

Projekt inštalácie SMART domu



Ing. Daniel Rosiar
SOŠ Tisovec

Predloha pre projekt domu <http://www.eco-domov.sk/projekty-domov/>

/súhlas autora s prezentovaním predlohy/

Rodinný dom
Montovaný

80 m²
(úžitková plocha)



Pohľady

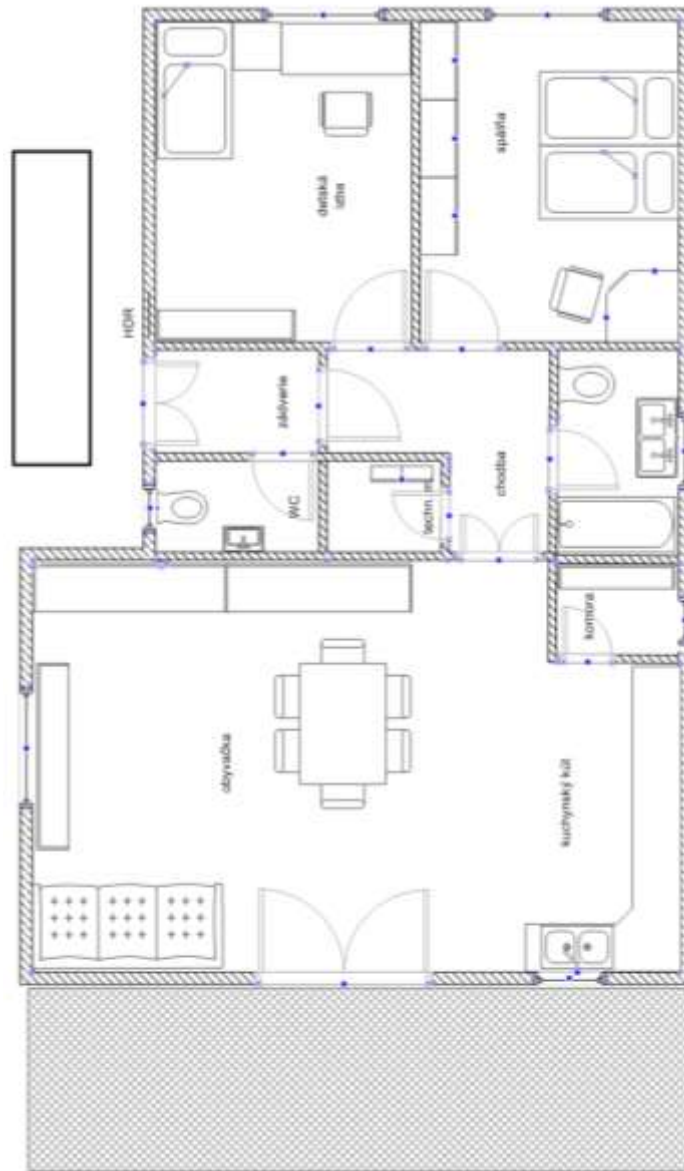


Pôdorys a legenda domu

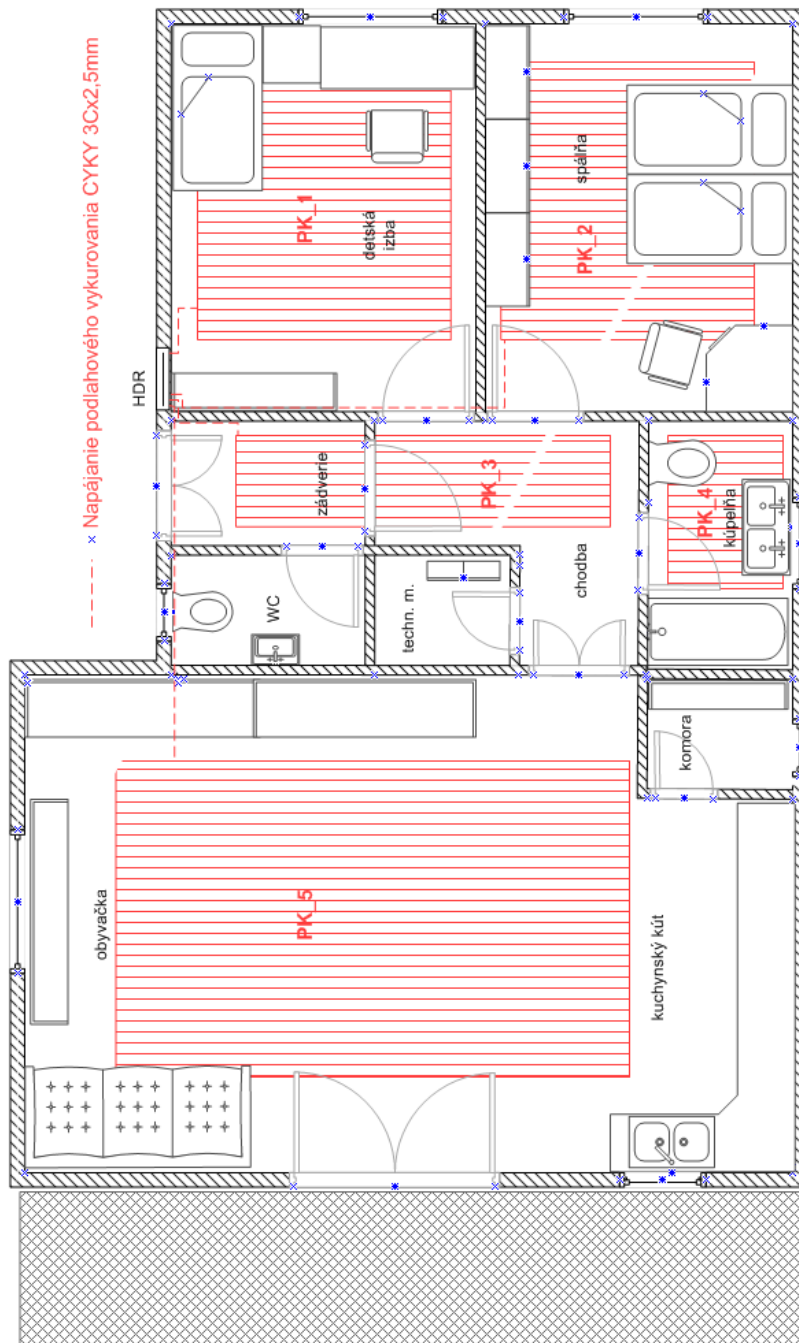


Číslo	Název	Plocha
1.01	Zádvorie	3,0 m ²
1.02	WC	1,5 m ²
1.03	Technika	1,6 m ²
1.04	Izba	11,8 m ²
1.05	Spáľňa	12,0 m ²
1.06	Chodba	4,9 m ²
1.07	Kúpeľňa	4,1 m ²
1.08	Komora	2,0 m ²
1.09	Kuchyňa	8,3 m ²
1.10	Obývačka	23,6 m ²
1.11	Prestrešenie vstupu	3,4 m ²
Celková plocha:		76,2 m ²

Prekreslený pôdorys



Elektrické podlahové kúrenie domu

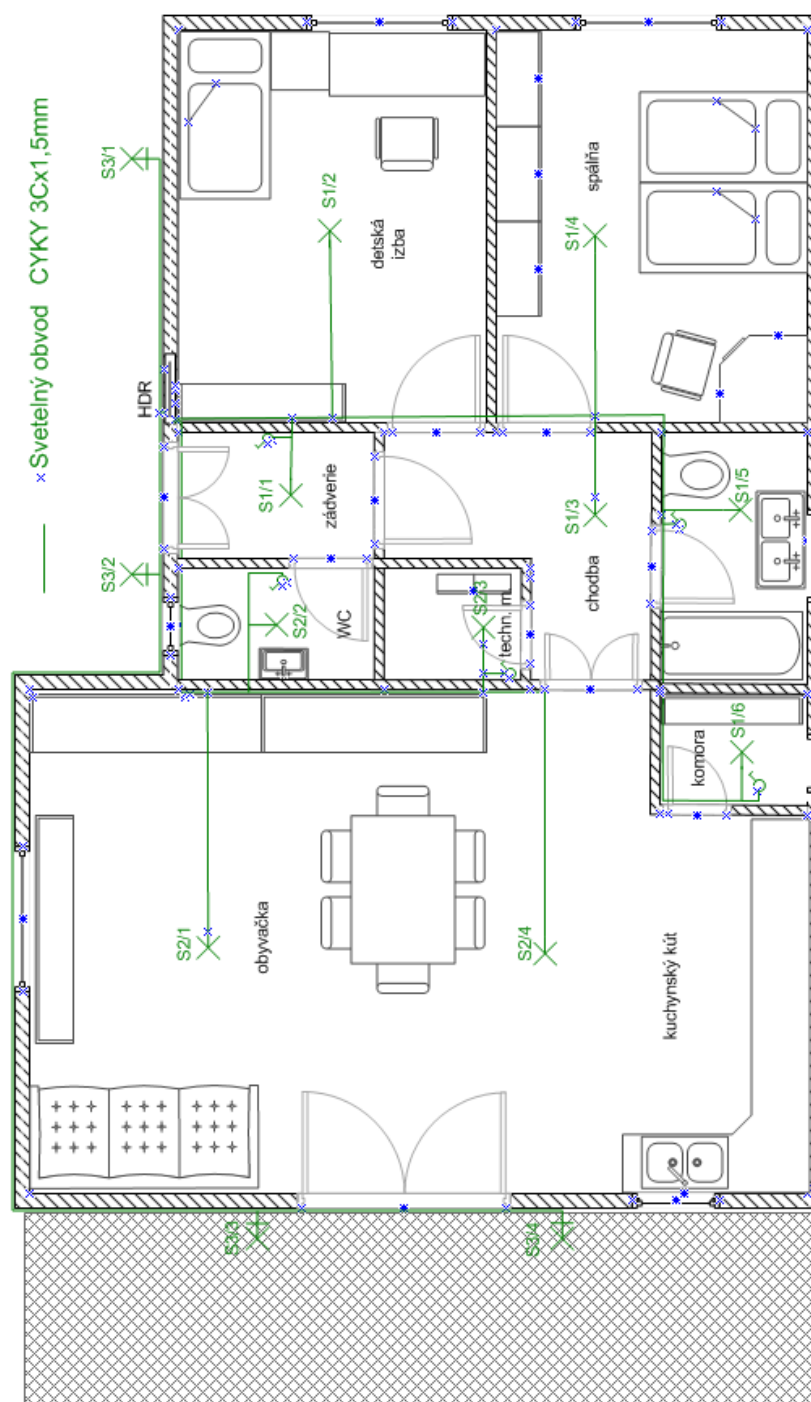


Vykurovací systém domu bude zabezpečovať 5 samostatných elektrických obvodov podlahového vykurovania.

Každý obvod bude riadený priamo na mieste wifi spínačom [SONOFF TH10](#) so snímačom teploty [DS18B20](#), alebo snímačom teploty aj vlhkosti [SI7021](#).

Cena ovládacích prvkov cca 110€

Svetelné obvody domu

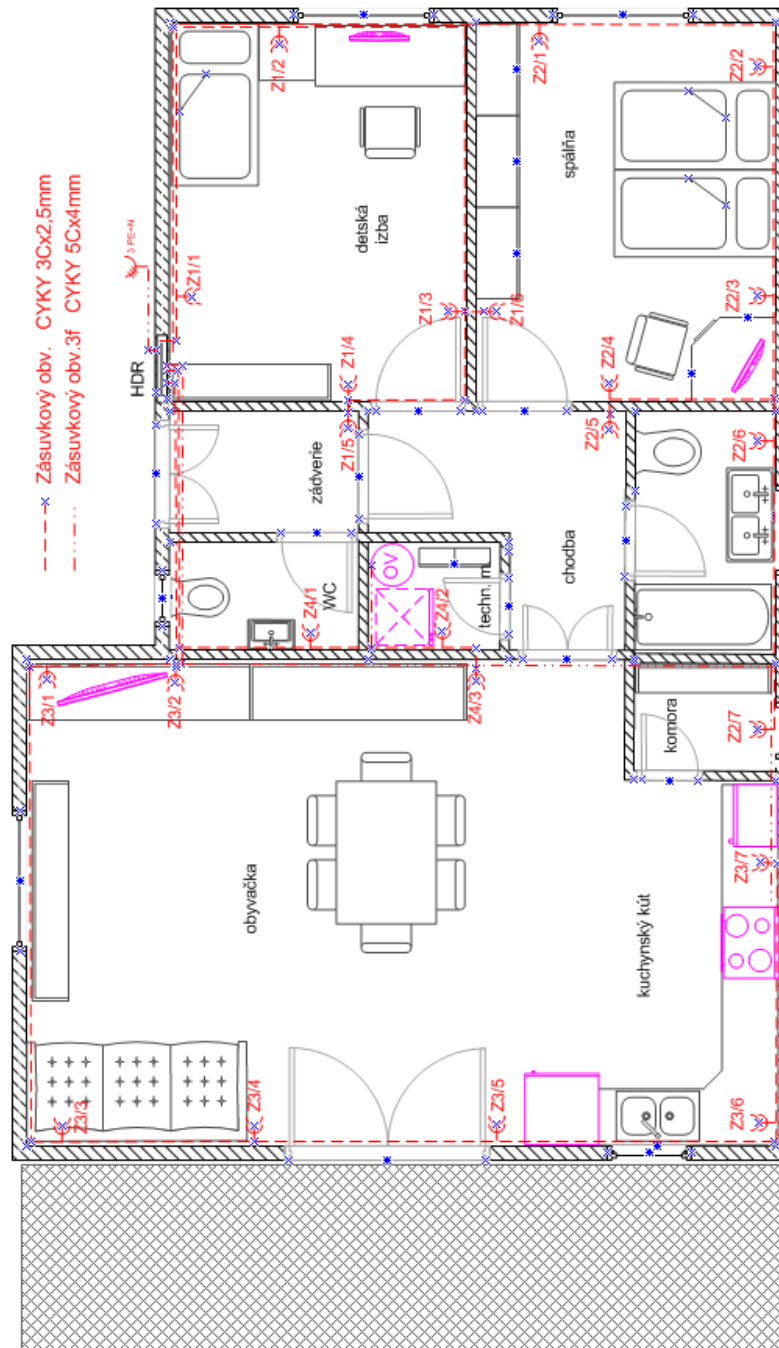


Osvetlenie domu budú zabezpečovať tieto **SONOFF** zariadenia:

- 1ks - 4 kanálový wifi a RF spínač **4CH Pro R2** S1/1, S1/2, S1/3 a S1/4
- 1ks - 2 kanálový wifi spínač **Dual R2** S3/1aj S3/2 a S3/3 aj S3/4
- 2ks – 1 kanálový wifi a **RF** spínač S2/1 a S2/2
- 6ks - **RF Wall Panel Remote Transmitter** nástenné RF tlačidlá

Cena ovládacích prvkov cca 150€

Zásuvkové obvody domu



Na celý tretí zásuvkový obvod použiť **SONOFF POW R2**. Ten umožňuje riadiť zásuvky v celom priestore obývačky aj kuchyne a súčasne aj merať spotrebu elektrickej energie v tomto priestore.

V ostatných miestnostiach odporúčam použiť individuálne **SONOFF S26** chytré wifi zásuvky.

Cena ovládacích prvkov za kus cca 20€, spolu 140€

Dom je možné doplniť aj bezpečnostnými prvkami **SONOFF**

- senzory dverí, okien, pohybu, prípadne dymu.

Cena od 10 – 40 €

Dom je možné sledovať online pomocou wifi kamier.

Cena od 80€

Náklady na inteligentné ovládanie domu podľa projektu sú minimálne
300 - 400€.